

# אוריינטציה לסטודנטים חדשים במכללה האקדמית בית ברל מערכות ושירותי תקשוב

צוות המרכז להוראה ולמידה

דוא"ל: [T.L.Center@beitberl.ac.il](mailto:T.L.Center@beitberl.ac.il)

## מה במצגת?

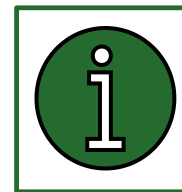
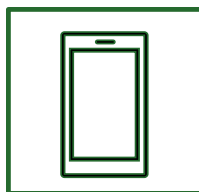
- ✓ כניסה לפורטל והתמצאות בפורטל
- ✓ מערכות מתוקשבות - מידע אישי, moodle דוא"ל, אחסון מסמכים בענן
- ✓ שימוש באפליקציה
- ✓ הטבה לסטודנטים - התקנת Office
- ✓ הדרכה ותמיכה תפעולית

# מבוא

כניסה לפורטל המכללה נעשית מהכתובת ✓  
[www.beitberl.ac.il](http://www.beitberl.ac.il)

באמצעות הפורטל מתאפשרת גישה לכל המערכות המתוקשבות ✓  
ולכל המידע, שלו זקוק הסטודנט. לדוגמה



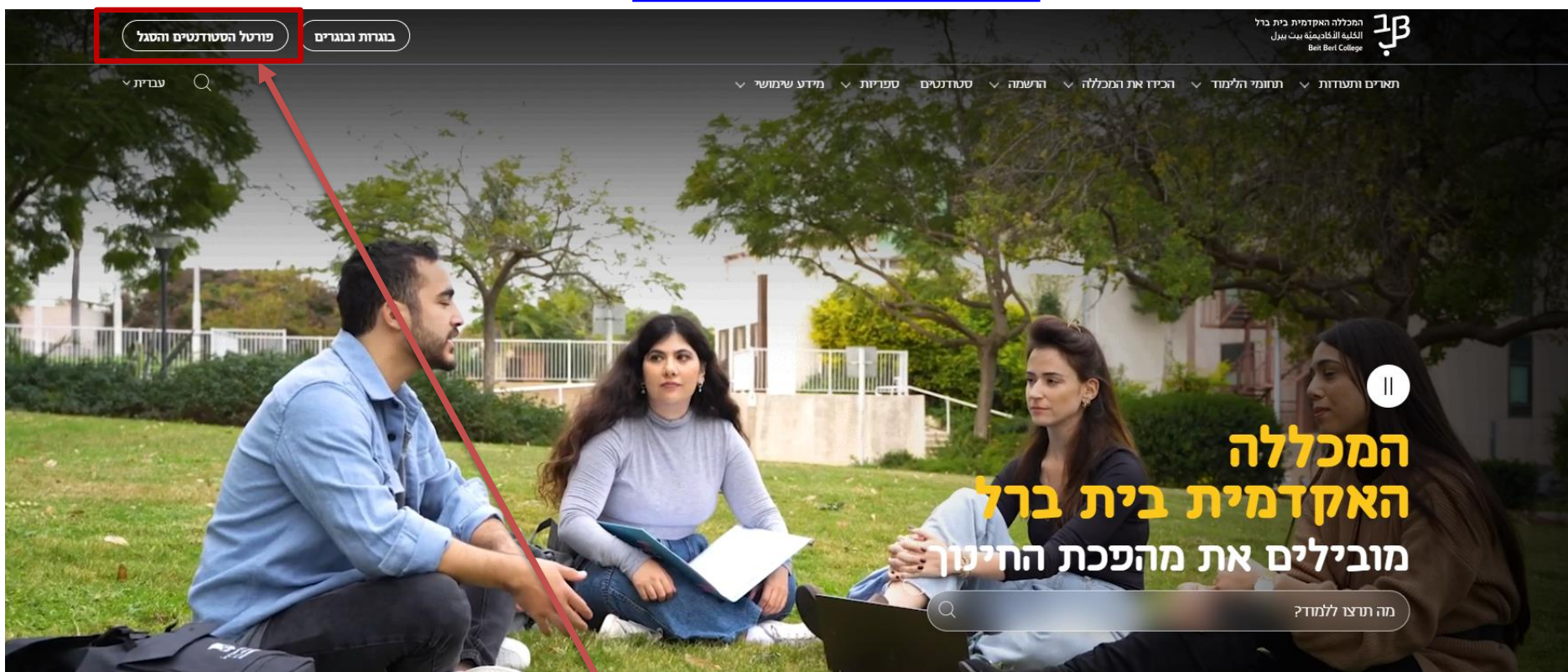


# כניסה לפורטל והתמצאות בפורטל

# כניסה לפורטל



1. יש להיכנס לכתובת [www.beitberl.ac.il](http://www.beitberl.ac.il)



2. נלחץ על כניסה לפורטל הסטודנטים והסגל  
[מדריך כניסה לפורטל](#)

# כניסה לפורטל (המשך)



נדרשת הרשאה כניסה לפורטל (שם משתמש וסיסמה)

לקבלת שם משתמש  
וסיסמה

מערכות מידע

09-7473111

לשחזור שם משתמש וסיסמה  
יש ללחוץ על לאיפוס סיסמה לחץ  
כאן.

לסיוע בכניסה ניתן ללחוץ על  
פתיחת קריאה.

כניסה לפורטל המכללה

שם משתמש

סיסמה

כניסה

[כניסה באמצעות סיסמה חד פעמית](#)

[לאיפוס סיסמה לחץ כאן](#)

[פתיחת קריאת מחשוב](#)

# כניסה לפורטל (המשך)



לאחר הקלדת שם משתמש וסיסמה, ישלח מסרון לטלפון הנייד הרשום במערכות המכללה .

יש להקליד את קוד האימות שנשלח במסרון טקסט

אישור



# פורטל - התמצאות



חפש ב- אתר זה

אתר המכללה

ספר טלפונים    איפוס סיסמה    פתיחת קריאה

פורטל סגל  
 וסטודנטים

המכללה האקדמית בית ברל  
 الكلية الأكاديمية بيت بيرل  
 Beit Bar College



- ועדות
- מרכזים וספריות
- פקולטות/יחידות
- יחידות מנהליות
- יחידות אקדמיות
- ל המכללה

כניסה  
 לפקולטות  
 /מרכזים

### טלפונים חיוניים

סגור הכל    פתח הכל

- שלוחות טלפונים של עובדי המכללה
- מוקד תמיכה ומחשוב - מערכות מידע ותחזוקה
- תחום הוראה-למידה דיגיטלית במרכז להוראה ולמידה
- חניית סטודנטים - טוהר
- אחראית כיתות - גילה
- ספרייה מרכזית - שירותי קוראים
- קבלן ניקיון וגינון - איאד
- אבידות - איאד
- יחידות המכללה
- מספר חירום (24 שעות ביממה) 053-9603428
- צוות כוננות ותיקי עזרה ראשונה

טלפונים  
 חיוניים

### שומים שלי

- פתיחת קריאות מחשוב ותחזוקה לחצו למילוי הטופס
- [Moodle](#) אתר הקורסים
- מידע אישי - מרצים מידע אישי ואקדמי למרצים
- שכר לימוד פנייה למדור שכר לימוד באמצעות טופס
- הוראה-למידה מרחוק המרכז להוראה ולמידה
- פנייה למרכז להוראה ולמידה לחצו למילוי הטופס
- פנייה למחלקת השיווק לחצו למילוי הפרטים

כניסה  
 ליישומים  
 השונים

# פורטל - התמצאות (המשך)

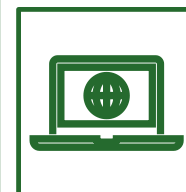
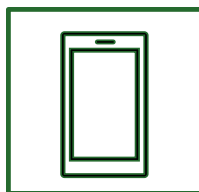
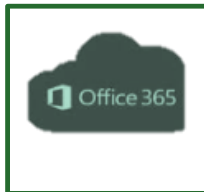


## חדשות, עדכונים ואירועים

- עיריית רעננה בשיתוף מפעל הפיס מעניקה מלגת מעורבות חברתית בסך 10,000 ש"ח למען הקהילה בעיר <
- ערב סיפורים לזכרו של אהוד שמחי ז"ל ו-30 שנה למרכז התמיכה, 8/9
- קושר את השרוכים - הצגת יחיד משנה תודעה על אנשים עם צרכים מיוחדים, 10/9

## מידע לסטודנטים

- |                            |                               |                                  |
|----------------------------|-------------------------------|----------------------------------|
| ▪ מאגר השיעורים והסילבוסים | ▪ אגודת הסטודנטים והסטודנטיות | ▪ דקנאט הסטודנטים                |
| ▪ הצעות עבודה              | ▪ שירותים לסטודנטים           | ▪ הנחיות ותקנון המזכירות האקדמית |
| ▪ שירותי צילום והדפסה      | ▪ הסדרי תשלום עבור חניה       | ▪ לוח שנת הלימודים האקדמית       |
|                            | ▪ שירות הסעות חינם למכללה     | ▪ שכר לימוד - כל מה שרצית לדעת   |



# מידע אישי

# מידע אישי

באמצעות מערכת המידע האישי ניתן:

להירשם לקורסים ✓

לראות את רשימת הקורסים ואת החובות הלימודיות ✓

לצפות בסילבוס ✓

לראות את מערכת השעות ✓

# מידע אישי - דף הבית



היום  
17/09, חמישי

היום

08:00	
30	
09:00	
30	
10:00	
30	
11:00	
30	
12:00	
30	
13:00	
30	
14:00	
30	
15:00	
30	
16:00	
30	
17:00	

אירועים קרובים

אירועים קרובים

אין אירועים

---

הודעות ועדכונים

- החילים המשוחררים עוברים לדיגיטלי

סטודנטים יקרים,
- נוהל החזר יחסי מנוי שנתי כניסה למתחם בית ברל

סטודנטיות וסטודנטים
- שינוי תצוגת המידע

שלום רב,
- מכתב לסטודנטים עם סיום שנת הלימודים

שלום רב
- איחולי שנה טובה מהמרכז להוראה ולמידה

סטודנטים יקרים,
- המנובטה - המחזור השלישי של המאיץ החברתי יוצא לדרך!

סטודנטים יקרים,
- שינויים במערכת השעות

דף הבית

- ציונים
- תשלומים
- כניסה ליישומים השונים
- רישום לקורסים
- השעורים שלי
- אפשרויות נוספות
- הודעות
- עדכון פרטים
- הצגרת בריאות

מצב חשבון

0

חוב להסדרה מיידית

מאזן

0%

ממוצע תואר

80.62

# מערכת שעות - תצוגה סמסטריאלית



[הדפס רשימה לשנה זו](#)

[הדפס במבנה יומן](#)

[הדפס רשימה למחזור זה](#)

מערכת שבועית
מערכת סמסטריאלית

ב
א
תשעה
תשע
תש"ף

שישי	חמישי	רביעי	שלישי	שני	ראשון		
						08:00	
			באוסף בחינות מלידים עם לקט באמצעות	סדנת לוחות מלידים חוקשים בקריאה - חומה ברוך סל 70 באוסף קטרי קריאה 1 או לקרי קריאה		30	
				סדנת לוחות מלידים חוקשים בחינת		09:00	30
				חשיבה קבילה-סדרה נוסף בחינה לקוחים		10:00	30
						11:00	30
						12:00	30
						13:00	30

טופס טיולים

תשלומים

לוח בחינות

מערכת שעות

רישום לקורסים

היעדרים של

אמצעות טלפון

הדפסת

עדכון פרטים

הגדרת בריאות





# השיעורים שלי - תצוגת שנה וסמסטר

תשעט תשף א ב ש הכל

▼	2	2	סמסטר ש סוג שיעור: סמ' דידקטי	אסטרטגיות הוראה לתלמידים עם לקות התפתחותית 9004020-02 קציר חגית
▼	6	6	סמסטר ש סוג שיעור: עב' מעשית	התנסות בהוראת תלמידים עם לקות התפתחותית 9005403-13 קציר חגית
▼	2	2	סמסטר ש סוג שיעור: עב' מעשית	חממה כפ"ס למורים על יסודי 9290200-00 הופמן תמיר
▼	1	1	סמסטר א סוג שיעור: קורס מתקדם	למידה של תלמידים ובוגרים עם מוגבלות שכלית התפתחותית 9002135-00 קציר חגית
▼	1	1	סמסטר א סוג שיעור: קורס מתקדם	משפחה-קהילה-מערכת החינוך המיוחד לאקדמאים 9003019-01 גאון-דקדקס אורית ד"ר גילור אורית
▼	2	2	סמסטר ש סוג שיעור: סדנה תהליכית	סדנה להוראת תלמידים מתקשים בחשבון 9004028-14 ד"ר גליקסמן ירדן

ציונים

מאזן

טופס טיולים

▼ תשלומים

לוח בחינות

מערכת שעות

רישום לקורסים

**השיעורים שלי**

▼ אפשרויות נוספות

הודעות



# השיעורים שלי - סילבוס וחדר לימוד



הכל
ש
ב
א
תשפ"ג
תשע"ג

מאזן

סילבוס	2	2	ממסטר ש	אסטרטגיות הוראה לתלמידים עם לקות התפתחותית
	ש"ש	נ"ז		9004020-02 קציר חגית
				סוג שיעור: סמ' דידקטי
יום ג 14:15-15:45		קציר חגית		יום ג 14:15-15:45
חדר ורד 603/108		ממסטר ב		חדר ורד 603/108
▼	6	6	ממסטר ש	התנסות בהוראת תלמידים עם לקות התפתחותית
⋮	ש"ש	נ"ז		9005403-13 קציר חגית
				סוג שיעור: עב' מעשית
▼	2	2	ממסטר ש	חממה כפ"ס למורים על יסודי
⋮	ש"ש	נ"ז		9290200-00 הופמן תמיר
				סוג שיעור: עב' מעשית
▼	1	1	ממסטר א	למידה של תלמידים ובוגרים עם מוגבלות שכלית התפתחותית
⋮	ש"ש	נ"ז		9002135-00 קציר חגית
				סוג שיעור: קורס מתקדם

טופס טיולים

תשלומים

לוח בחינות

מערכת שעות

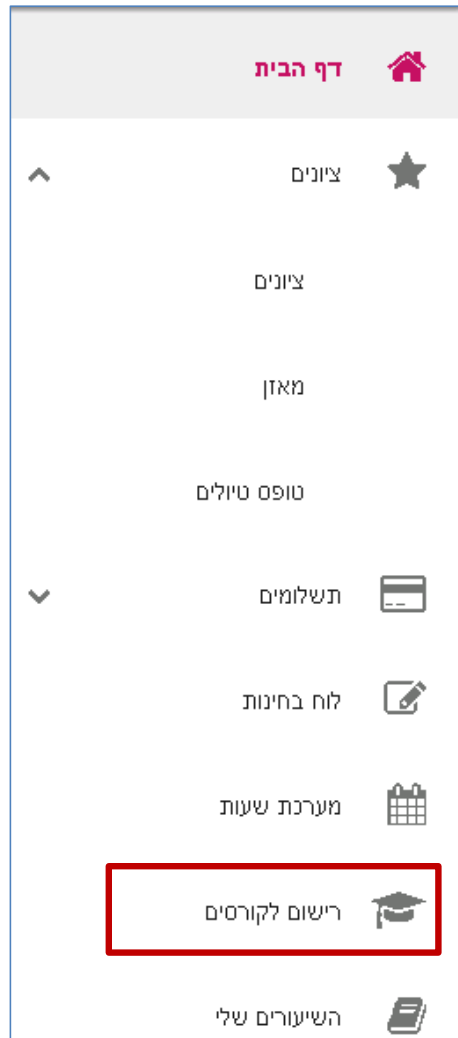
רישום לקורסים

השיעורים שלי

אפשרויות נוספות

הודעות

# רישום לקורסים



# עדכון פרטים

מסמכים חסרים
עדכון פרטים

**פרטים אישיים**

שם פרטי

שם משפחה

---

שם פרטי באנגלית

שם משפחה באנגלית

---

תלדה

מצב משפחתי

**כתובת**

ישוב \*

כתבת-רחוב ובית \*

---

י'ד חנה

---

מיקוד-חדש

---

7/7

דף הבית

ציונים

תשלומים

לוח בחינות

מערכת שעות

רישום לקורסים

השיעורים שלי

אפשרויות נוספות

הודעות

**עדכון פרטים**

# עדכון פרטים - המשך



מיקוד-חדש  
[redacted]

---

777

---

פרטי התקשרות

טלפון נייד  
[redacted]

טלפון  
[redacted]

דואר אלקטרוני  
[redacted]@beitberl.ac.il

דואר אלקטרוני משני  
[redacted]

לשלוח דואר בדוא"ל

לא לשלוח קבלות בדוא"ל

מוכן לקבל דוא"ל פרסומי

---

פרטי הזדהות

החלף סיסמא

אשר סיסמא

שלח

דף הבית

ציונים

תשלומים

לוח בחינות

מערכת שעות

רישום לקורסים

השיעורים שלי

אפשרויות נוספות

הודעות

עדכון פרטים

# לוח בחינות



הדפס כרטיס נבחן הדפס לוח בחינות

בחינות עתידיות | בחינות שהתקיימו

<b>שבת, 01/08/2020</b>	סמסטר ב, מועד	<b>אסטרטגיות הוראה לתלמידים עם לקות התפתחותית   תכנית הוראה קציר חגית</b>
יא' אב תש"ף	מיקום: *	
-	תאריך חשיפה:	<b>לא זכאי להיבחן-מועד הגשת בקשה חלף</b>
<b>שלישי, 07/07/2020</b>	סמסטר ב, מועד	<b>ASD תלמידים עם קשיים על הרצף התקשורתי   בחינת בית ד"ר גינדי שחר</b>
טו' תמוז תש"ף	מיקום: *	
-	תאריך חשיפה:	<b>לא זכאי להיבחן-מועד הגשת בקשה חלף</b>
<b>שישי, 19/06/2020</b>	סמסטר א, מועד	<b>סדנה להוראת תלמידים מתקשים בחשבון   מטלת סיכום ד"ר גליקסמן ירדן</b>
כז' סיון תש"ף	מיקום: *	
-	תאריך חשיפה:	<b>לא זכאי להיבחן-מועד הגשת בקשה חלף</b>
<b>חמישי, 02/04/2020</b>	סמסטר א, מועד 2	<b>משפחה-קהילה-מערכת החינוך המיוחד לאקדמים   מבחן ד"ר גילור אורית</b>
ח' ניסן תש"ף	מיקום: *	

- דף הבית
- ציונים
- תשלומים
- לוח בחינות**
- מערכת שעות
- רישום לקורסים
- השיעורים שלי
- אפשרויות נוספות
- הודעות
- עדכון פרטים
- הצהרת בריאות

# ציונים



הדפס גליון ציונים

מסלול

תשעט-הפקולטה לחינוך-רב-גילי א-י...

91.61

86.53

רמת אנגלית

ממוצע מצטבר

ממוצע שנתי

שם מרצה	מספר	עבר	נקודות זכות
זהירות בדרכים, מגישות ואורח חיים בריא	000-0508002-01	עבר	0
הוראה ולמידה בעידן הדיגיטלי	000-2504019-11	84	0.5
גישות מתווכות בהוראה	000-9002097-01	88	1
ליקויי חשבון - א - אקדמאים	000-9002126-00	85	1

דף הבית



ציונים



ציונים

מאזן

טופס טיולים

תשלומים



לוח בחינות



מערכת שעות



רישום לקורסים



# אפשרויות נוספות - אישורים



הדפסת אישורים

התנתק

מערכת שעות

רישום לקורסים

השיעורים שלי

אפשרויות נוספות

אישורים

בקשות וערעורים

רישום לבחינות כניסה

משוברים כלליים

'סטאז

מורה חדש

במסלול רב-גילי א-יב חינוך מיוחד - תשף



אישור לימודים לתקופה זו-  
למידה מרחוק-תשף



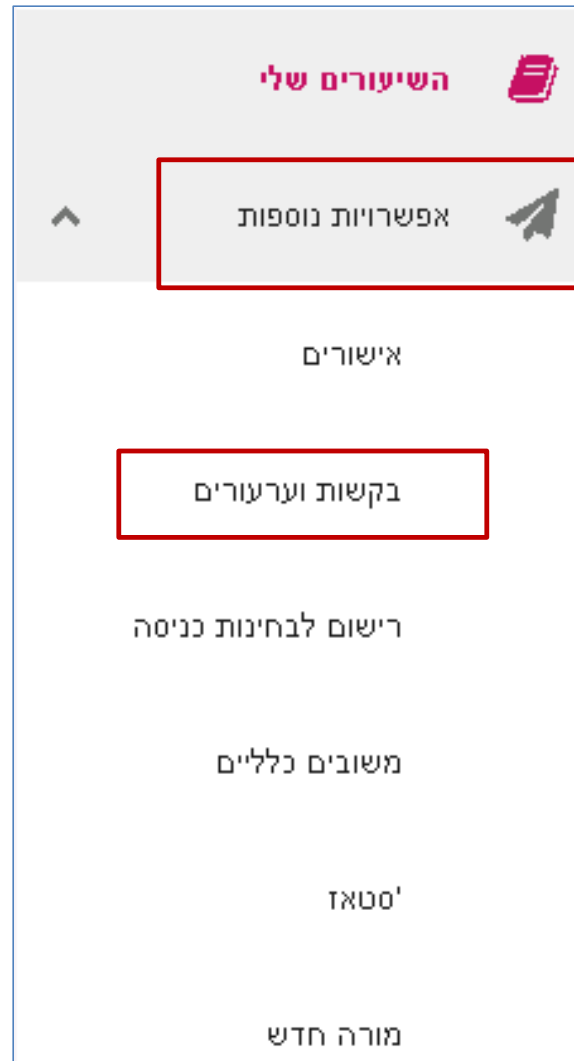
אישור לימודים ללא  
שכ"ל-תשף

במסלול פורשים ננף - תשף

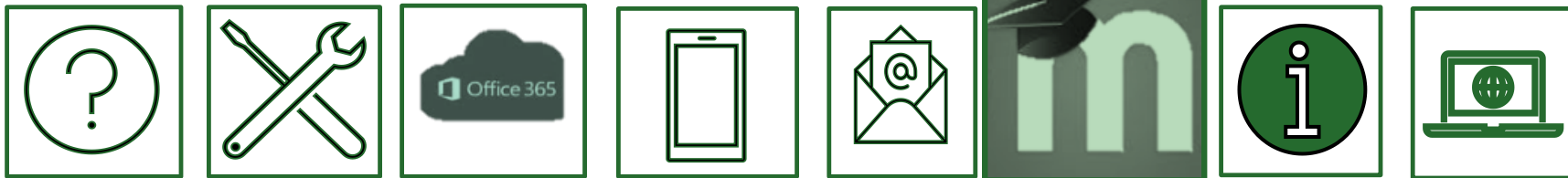
במסלול רב-גילי א-יב חינוך מיוחד - תשעט



# אפשרויות נוספות - בקשות ועירעורים







# MOODLE

# moodle

לכל קורס יש אתר במערכת moodle באתר הקורס ניתן:

✓ לצפות בכל תכני הקורסים, המשאבים והפעילויות.

✓ להגיש מטלות, לצפות ולהשתתף בדיונים מקוונים.

✓ להיבחן בבחינות מקוונות.

✓ להיכנס לשיעורים הסינכרוניים, בלמידה מרחוק

✓ ליצור קשר עם מרצי הקורסים ועם הסטודנטים

האחרים. באמצעות הדואר הפנימי

# moodle - התמצאות במערכת

סרגל עליון



- לתשומת ליבכם:
- מערכת מודל החדשה - מדריך וסרטון למרצה. ומדריך לסטודנט
  - קורסים בצבע כחול - זמינים לסטודנטים; קורסים בצבע אפור - אינם זמינים לסטודנטים. לחצו כאן למדריך לשינוי זמינות
  - אין להשתמש בססילים (אמוג') בתיבות טקסט כגון פורום, שאלות פתוחות ותיבות הגשה של מטלות ובחנים.
  - דואר פנימי: שליחה מתבצעת מתוך אתר הקורס ע"י לחיצה על סמל המעטפה בסרגל העליון. לחצו כאן לצפייה בהנחיות לשימוש.
  - ניתן לבחור בחיבת "רשימת הקורסים וזמינותם" מטה את שנת הלימודים השפד לצפייה בכל הקורסים של שנה זו בלבד.

לסטודנטים:	לסטודנטים:	למרצים ולסטודנטים:	אחר:
לחצו לפרטים נוספים	לחצו לפרטים נוספים	לחצו לפרטים נוספים	לחצו לפרטים נוספים

רשימת הקורסים וזמינותם

שנה:

מרצה:

הגדרות ומאפיינים של לקויות למידה (הגדרות ומאפיינים של לקויות למידה (תשפג\_מ\_0\_111461) - ברנדר כץ | שנה תשפג | מיכל ברנדר כץ)

הכרת המערכת (הכרת המערכת (תשפג\_מ\_6\_11111) - גלסמן | שנה תשפג | אורית גלור, חנית גלסמן, סיגל מורד)

הכרת המערכת (תשפג\_ש\_5\_11111) - גבליל | שנה תשפג | אליהו גבליל, עדי זמיר, דרור יהודה, שרית לוי ליבוביץ, סיגל מורד, גדי מלכה, נסיון משתמש, דפנה נימני, מוהנד עיראקי, עמירם עם שלם, אלון פינטו, בוריס קק, חגית ברנדר, דניאל גיסיני)

חג ומועד במעגל השנה (תשפג\_מ\_1\_9500208) - שרבי | שנה תשפג | ניצה שרבי)

רשימת הקורסים

# סרגל עליון 1



**סרגל עליון.** ממנו ניתן להיכנס, לקורסים שלנו, לפרופיל שלנו לצורך עדכון, שינוי שפה מאגר הקבצים ועוד.  
ולדואר הפנימי



2

## רשימת הקורסים וזמינותם

**רשימת הקורסים וזמינותם.** באזור זה מוצגת רשימת הקורסים שלנו. יש לשים לב שכל קורס בצבע **כחול** זמין לסטודנטים וכל קורס בצבע אפור אינו זמין עדיין לסטודנטים. קורסים נפתחים בהדרגה עד תחילת שנת הלימודים. ניתן להציג את הקורסים על פי סינון של שנה/מרצה.

- קורסים בצבע **כחול** - זמינים לסטודנטים; קורסים בצבע **אפור** - אינם זמינים לסטודנטים.

רשימת הקורסים וזמינותם	
שנה	מרצה
שנה: תשפד	הכל
<p><b>אורינת מחשב- חרדיות</b>                      (אורינת מחשב- חרדיות (תשפד_א_2054046_0) - גלסמן   שנה: תשפד)</p> <p><b>אורינת מחשב- חרדיות</b>                      (אורינת מחשב- חרדיות (תשפד_א_2054046_1) - גלסמן   שנה: תשפד   רנית גלסמן)</p>	

# צפייה בקורסים וסינון התצוגה



## רשימת הקורסים וזמינותם

שנה

מרצה

שנה: תשפג

הכל

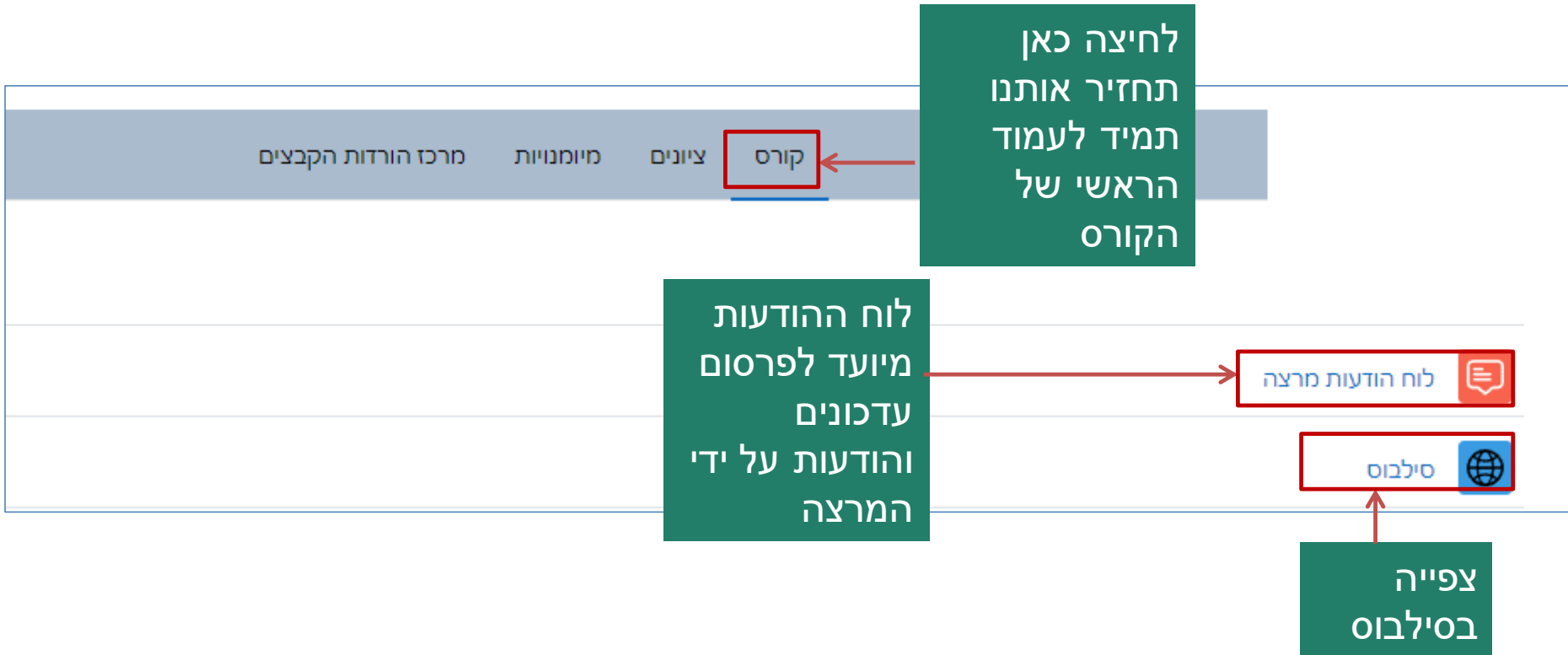
## הגדרות ומאפיינים של לקויות למידה

(הגדרות ומאפיינים של לקויות למידה (תשפג\_א\_0\_111461) - ברנדר כץ | שנה: תשפג | מיכל ברנדר כץ)

ניתן לבצע סינון של תצוגת הקורסים  
על פי שנה ו/או על פי מרצה



# עמוד הקורס





# עמוד הקורס - דואר פנימי



לחיצה על סמל המעטפה,  
מתוך עמוד הקורס,  
מאפשרת לשלוח הודעות  
לסטודנטים ולמרצה הקורס.  
מכאן גם ניתן לצפות  
בהודעות נכנסות

- כל מרצה בוחר את דרך ההתקשרות עם הסטודנטים והוא מיידע את הסטודנטים על כך.



[שימוש בדואר הפנימי - הנחיות](#)

# עמוד הקורס - תצוגת היחידות

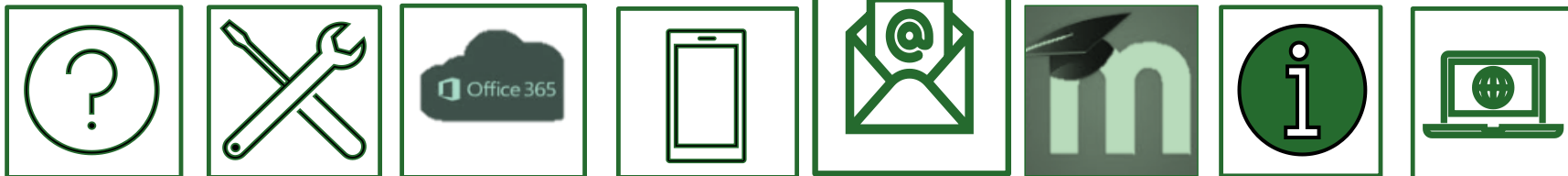
לחיצה על הצגה/הסתרה תרחיב /תכווץ את תצוגת היחידות

▼ הסתרה ► תצוגה

הקליקו על כותרת יחידת ההוראה כדי להציג או להסתיר אותה.

	←	ניתן להרחיב גם יחידה בודדת באמצעות לחיצה על החץ	יחידת־הוראה 1
			יחידת־הוראה 2

• מבנה היחידות והתכנים משתנה מקורס לקורס וממרצה למרצה



# דוא"ל מכללתי

# תיבת דוא"ל - בית ברל

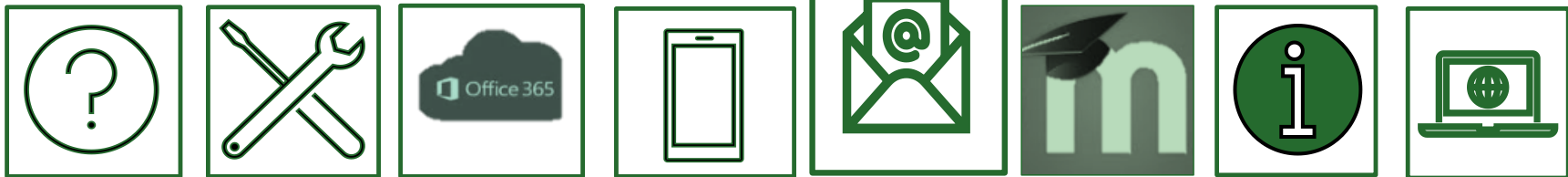


- לכל סטודנט במכללה נפתחת תיבת דוא"ל. אל תיבת הדוא"ל ניתן להיכנס מתוך הפורטל מרשימת היישומים שלי.

דוא"ל/אחסון ושיתוף מסמכים בענן  
סביבת עבודה ודואר אלקטרוני לסטודנטים



- כתובת הדוא"ל היא שם המשתמש בכניסה לפורטל, בתוספת @beitberl.ac.il
- כל המיילים הרשמיים מהמכללה, התראות מלוח ההודעות ב-moodle והתראות מתיבת הדואר הפנימי מגיעות לכתובת זו.
- ניתן לבצע ניתוב דוא"ל מתיבה זו לדוא"ל הפרטי של הסטודנט.
- [הנחיות לניתוב דוא"ל](#)



# אחסון ושיתוף מסמכים בענן

# אחסון ושיתוף מסמכים בענן

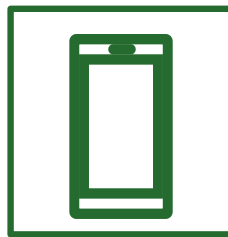
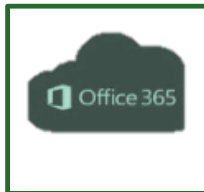


- לכל סטודנט במכללה גישה לאחסון ושיתוף מסמכים בענן.
- ניתן להיכנס לענן מרשימת היישומים שלי.

דוא"ל/אחסון ושיתוף מסמכים בענן  
סביבת עבודה ודואר אלקטרוני לסטודנטים



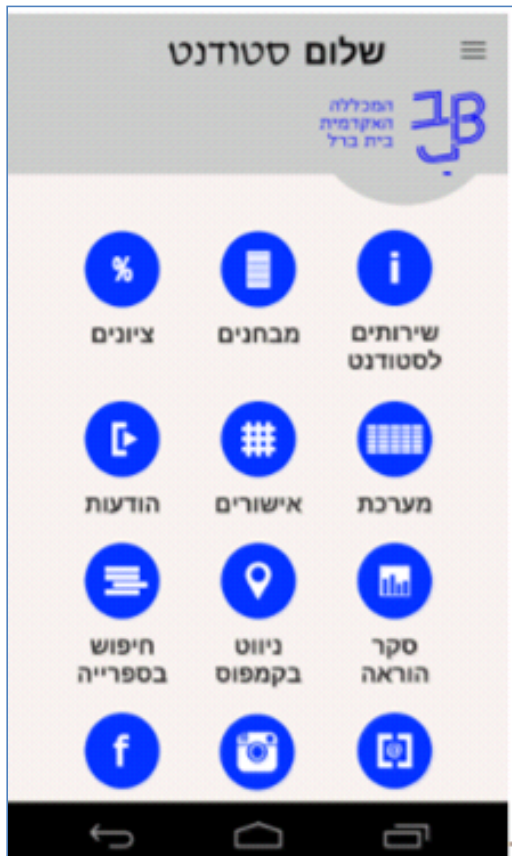
- גודל האחסון בענן עד 1TB.
- ניתן לסנכרן בין המסמכים בענן למכשירים שונים.



# אפליקציית בית ברל

# אפליקציית בית ברל

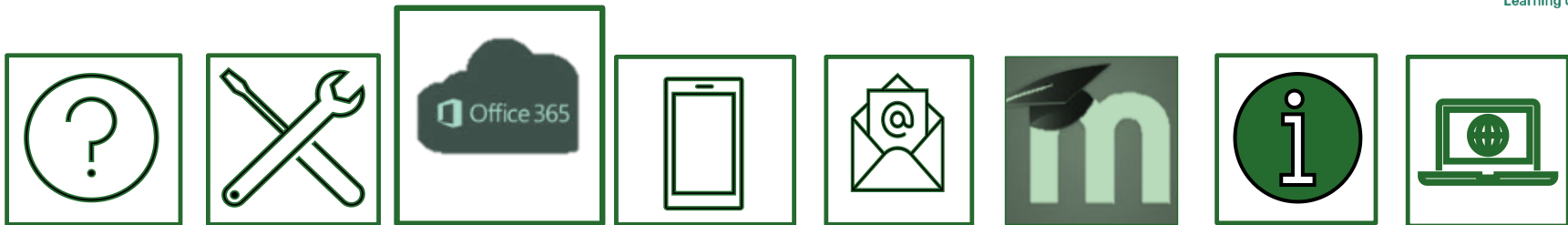
• ניתן להוריד את האפליקציה מחנות האפליקציות במכשירים השונים.



• באמצעות האפליקציה ניתן :

- לצפות במערכת
- לצפות בציונים
- לקבל הודעות
- לפתוח קריאת תמיכה
- לבצע חיפוש בספרייה
- לנווט בקמפוס
- ועוד...





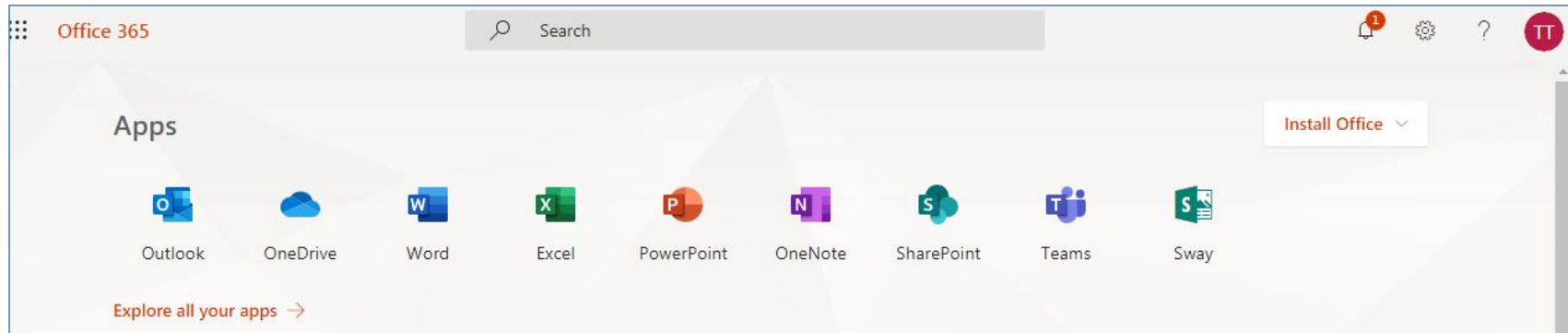
# הטבה לסטודנטים – OFFICE 365

# הטבה לסטודנטים - Office 365 pro

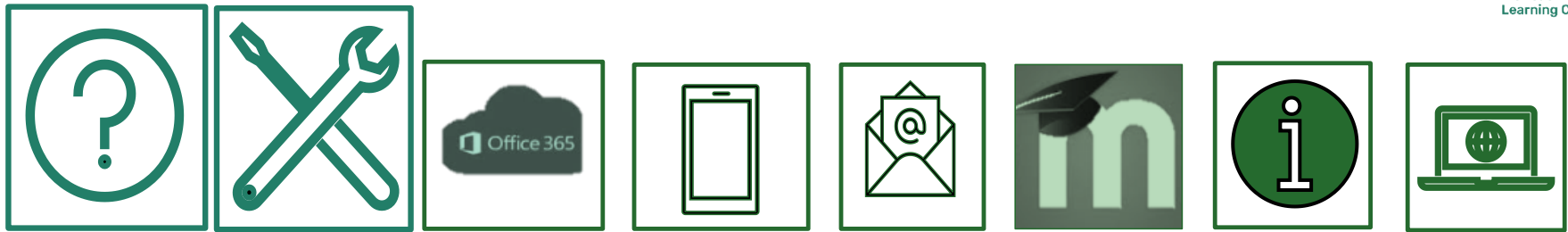


- ניתן לקבל מהמכללה את יישומי אופיס 365, ללא עלות, למשך תקופת הלימודים.
- להתקנת אופיס יש להיכנס לאחסון ושיתוף מסמכים בענן ברשימת היישומים שלי.

דוא"ל/אחסון ושיתוף מסמכים בענן  
 סביבת עבודה ודואר אלקטרוני לסטודנטים

- לתמיכה בהתקנה יש לפנות למערכות מידע בטלפון 09-743111



# הדרכה ותמיכה

# הדרכה ותמיכה



- [כניסה](#) לחומרי הדרכה על מערכות המכללה.

- פתיחת קריאה לתמיכה טכנית [מכאן](#)

פתיחת קריאות מחשוב ותחזוקה  
לחצו למילוי הטופס



- לתמיכה טלפונית יש לפנות למערכות מידע בטלפון 09-743111

- פתיחת קריאה בנושא התקשוב [מכאן](#)

[פנייה למרכז להוראה ולמידה](#)  
לחצו למילוי הטופס



# ייעוץ, הדרכה ותמיכה

## רוצים עזרה?

בכל שאלה, תהייה והתלבטות אנחנו כאן,

צוות מרכז להוראה ולמידה

דוא"ל: [tikshuv@beitberl.ac.il](mailto:tikshuv@beitberl.ac.il)

# ברוכים הבאים למכללה

## ושנת לימודים מוצלחת ופורייה

