

המכללה האקדמית בית ברל
الكلية الأكاديمية بيت بيرل
Beit Berl College



המרכז להוראה ולמידה
مركز تدريس وتعلم
The Teaching & Learning Center

סדנת חידושים בזום

נובמבר, 2023



מה בסדנה

● עדכון גרסת זום, הגדרות היישום ואבטחה

● גרסה חדשה של Whiteboard

● חידושים בחדרי קבוצות

● סקרים ומבחנים

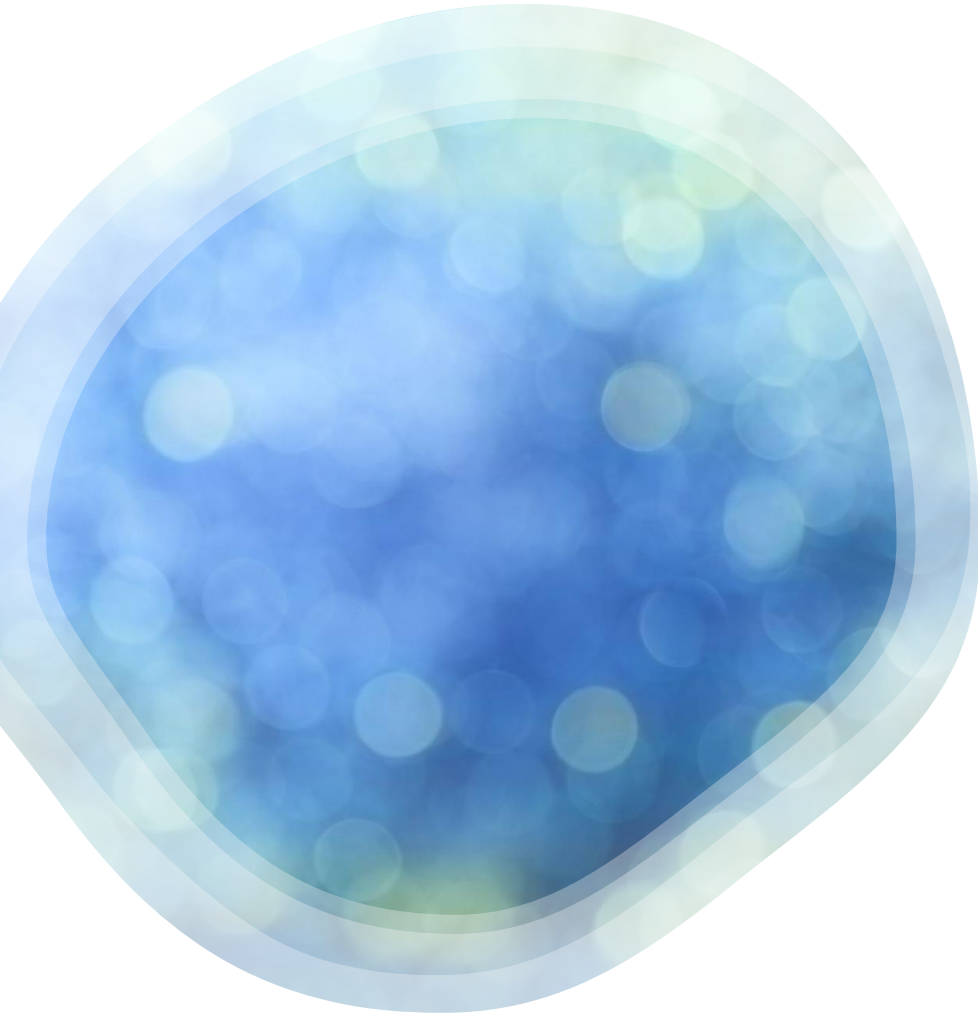
● סיכומי שיעור על גבי הקלטת מפגש

● מיקוד למידה

● שיתופים מתקדמים

● חידושים בצ'אט

● שימוש באווטר





רישום נוכחות

רגע לפני שנמשיך עלינו לערוך רשימת נוכחות

אנא מלאו את הטופס:

https://docs.google.com/forms/d/e/1FAIpQLScM7JvfxzrIFOMkMdImbmzFCyan7sqvd_ukUH5GhTIZhLWIMQ/viewform



המכללה האקדמית בית ברל
الكلية الأكاديمية بيت بيرل
Beit Berl College

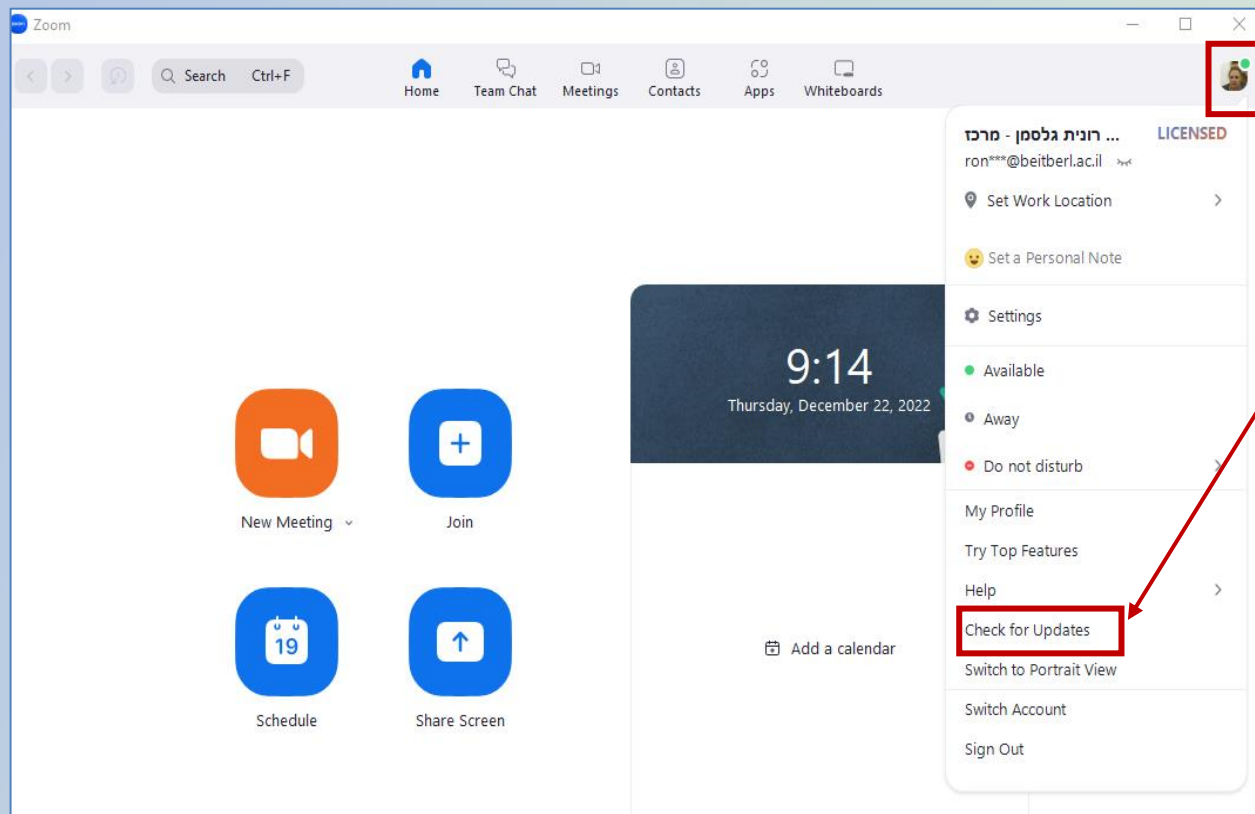


המרכז להוראה ולמידה
مركز تدريس وتعلم
The Teaching & Learning Center

עדכון גרסת זום הגדרות היישום ואבטחה

עדכון גרסת zoom

מומלץ להגדיר עדכון גרסה אוטומטי. במקרה כזה בכל שתהיה גרסה חדשה וניכנס לחלון הזום נקבל התראה על הצורך לעדכן את הגרסה

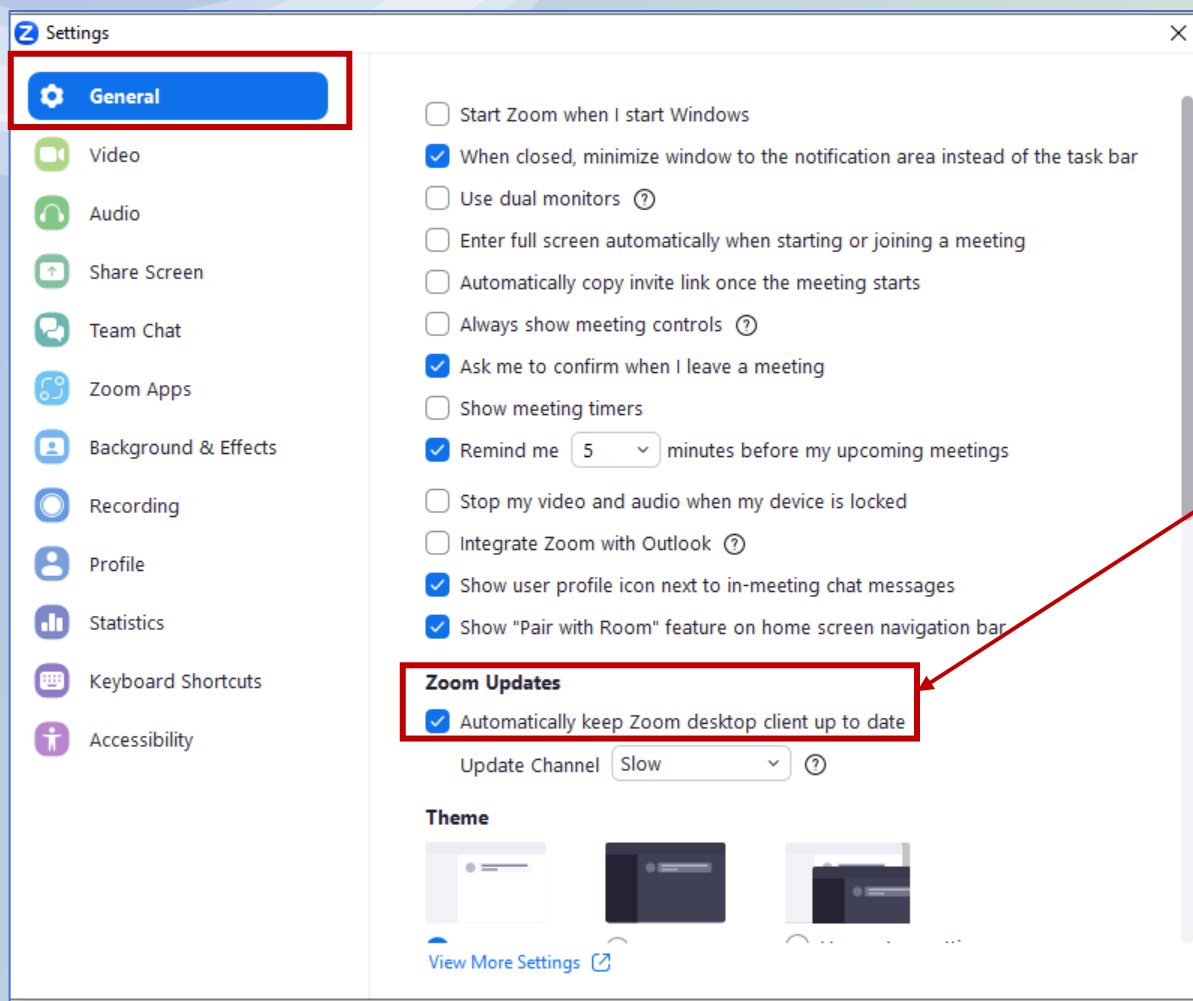


1. בחלון הזום נלחץ על תמונת הפרופיל שלנו

2. בתפריט נלחץ על Check for Updates

3. אם יש צורך לעדכן את הגרסה ייפתח חלון לעדכון נמתין עד לסיום העדכון ונתקין אותו

עדכון אוטומטי של גרסת ה-zoom



1. בחלון הזום נלחץ על תמונת הפרופיל שלנו

2. בתפריט נלחץ על Settings

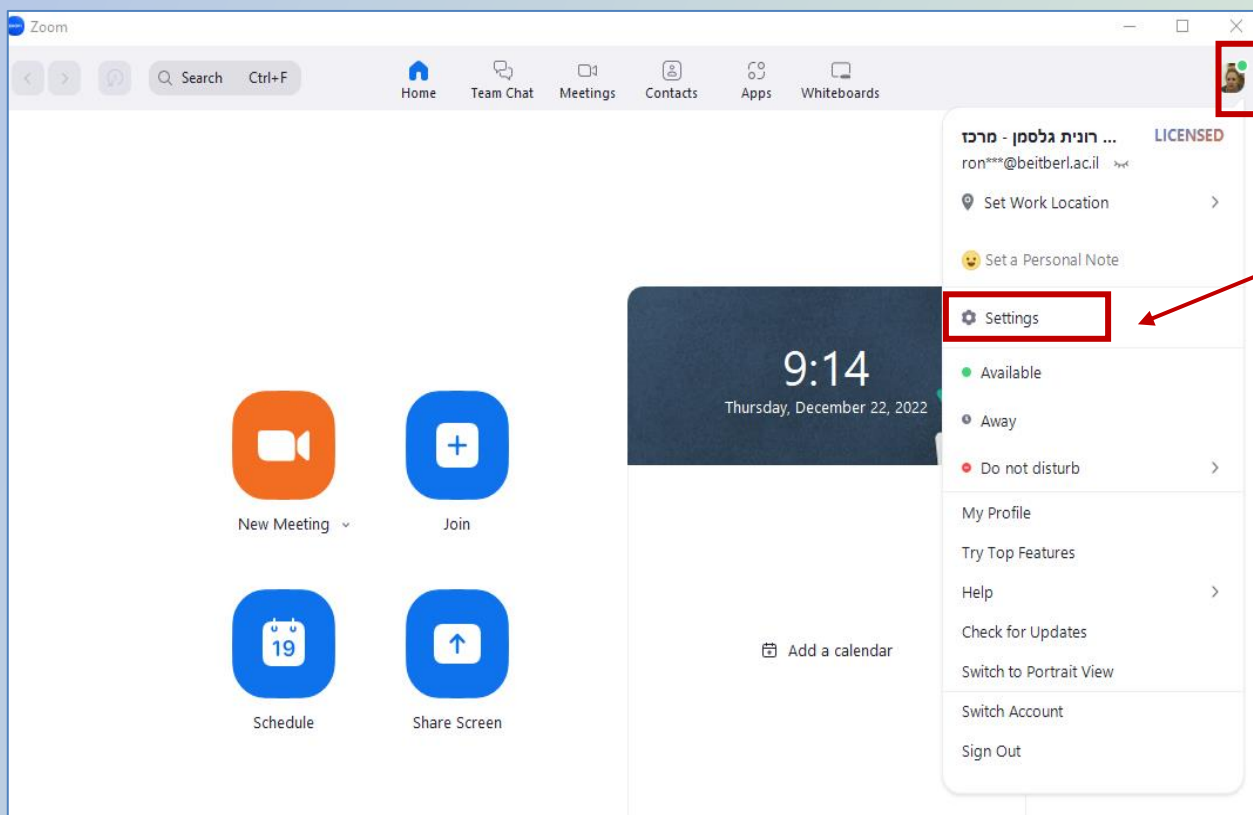
3. בחלונית General תחת Zoom Updates נסמן את התיבה

Automatically keep Zoom desktop client up to date

4. בכל פעם שיהיה צורך לעדכן את הגרסה נקבל התראה, ונתקין את העדכון

גרסה חדשה של Settings

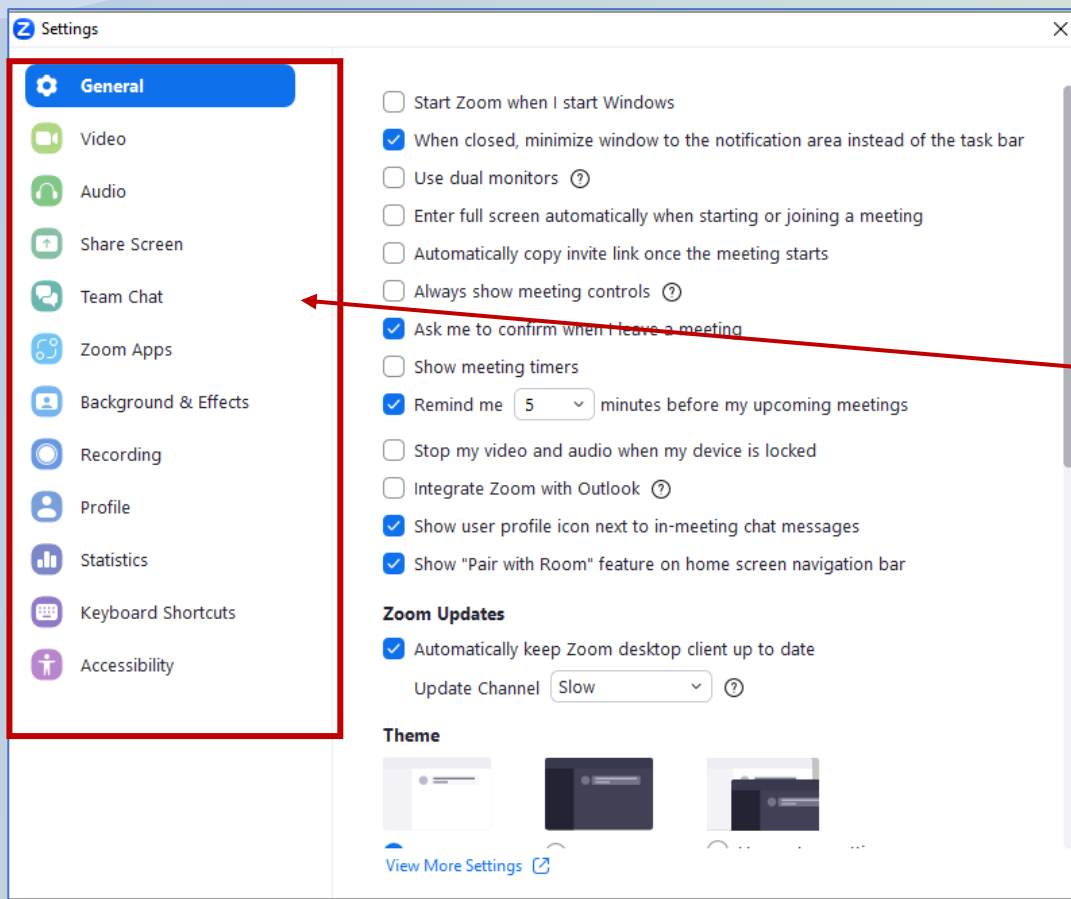
כדי שנוכל להשתמש בכל החידושים המוצגים בסדנה יש לפתוח את ההגדרות שלהם בהגדרות הזום (Settings)



1. בחלון הזום נלחץ על תמונת הפרופיל שלנו
 2. בתפריט נלחץ על Settings
 3. בחלונית נלחץ על View more settings
 4. נועבר לחלון התחברות לחשבון
 5. נעדכן את כל ההגדרות הנדרשות
- [לחצו לצפייה בהגדרות לעדכון](#)

עדכוני אבטחה

כדי שנוכל להשתמש בכל חידושי האבטחה יש לפתוח את ההגדרות שלהם בהגדרות (Settings)



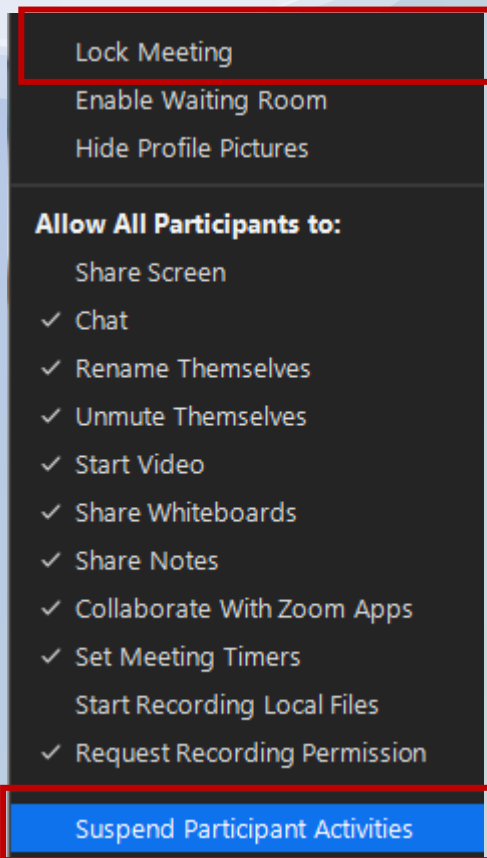
1. בחלון הזום נלחץ על תמונת הפרופיל שלנו
 2. בתפריט נלחץ על Settings
 3. נעבור בין הלשוניות הרלבנטיות כדי לעדכן את עדכוני האבטחה הנדרשים כמוסבר במסמך המצורף
- לחצו לצפייה בהגדרות לעדכון


עדכוני אבטחה - המשך

- קיימת אפשרות להשעיה מיידית של פעילות המשתתפים במהלך מפגש.
- אפשרות זו משתיקה את כל המשתתפים, מפסיקה את הווידאו שלהם, עוצרת את שיתוף המסך של כולם, סוגרת את חדרי הקבוצות ועוצרת את ההקלטה.
- אפשרות זו ניתנת לשימוש כאשר יש משתתף "עוין" או משתתף שהצליח להיכנס למפגש מבלי שיש לו הרשאה לכך.
- ניתן גם להוציא את הגורם המפריע מהפגישה ולהמשיך בה כסדרה.
- [להסבר נוסף](#)

עדכוני אבטחה - המשך

השעיית פעילות והסרת משתתפים



1. בסרגל הזום נלחץ על לחצן ה-Security 
 2. נבחר השעיית פעילות של כל המשתתפים. לאחר לחיצה על הפעולה תוצג הודעת אישור.
 3. נוכל גם לנעול את הפגישה לכניסה, שיתוף וכדומה
 4. נוכל להסיר משתתף מהפגישה באמצעות לחיצה על לחצן המשתתפים בסרגל הזום 
 5. בתפריט נבחר את המשתתף שרוצים להסיר, נלחץ על הלחצן  ונבחר Remove
- יש לשים לב כי משתתף שהוסר לא יוכל לחזור לפגישה ולכן יש להקפיד להסיר רק "גורם לא מוכר/עוין"

עדכוני אבטחה - המשך

בנוסף, כדאי להקפיד על הנושאים הבאים:

1. הגדרת מפגשי הזום מתוך ה-moodle ([למדריך](#)) תוך שימוש בסיסמה המובנית בכתובת המפגש
 2. יש להימנע מלהעביר את קישורי המפגש במייל או ב-whats app
 3. אם נתקלתם במשתתף עוין במפגש, יש להשעות מיידית את פעילות המשתתפים ולהסיר את המשתתף מרשימת המשתתפים ([להנחיות](#))
 4. במהלך מפגש זום, שמרו על שולחן עבודה נקי: סגרו מסמכים פתוחים, מיילים, תמונות, אתרי אינטרנט, אפליקציות וכל מידע גלוי אחר, שלא נדרש לפגישה, לפני הצטרפות לפגישה
 5. לאחר השימוש בזום הוא נשאר פתוח לשימוש ברקע, ומוצג בשורת המשימות יש ללחוץ על הסמל ולבחור ב- Quit Zoom
- [לכל הגדרות האבטחה](#)

המכללה האקדמית בית ברל
الكلية الأكاديمية بيت بيرل
Beit Berl College



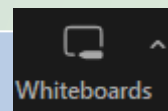
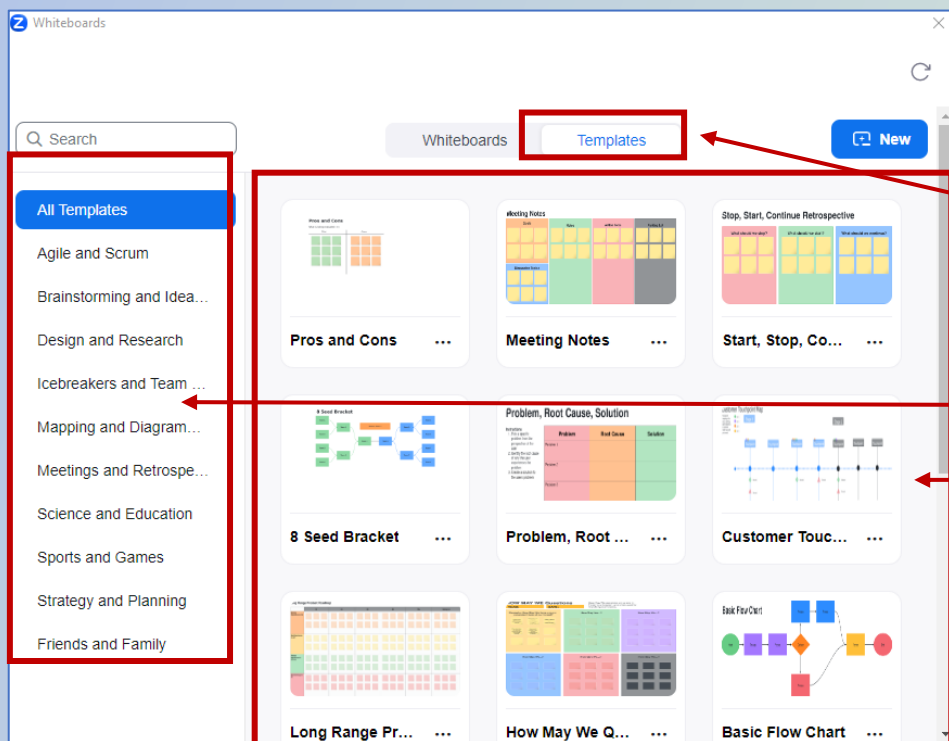
המרכז להוראה ולמידה
مركز تدريس وتعلم
The Teaching & Learning Center

גרסה חדשה של Whiteboard

גרסה חדשה של Whiteboard

קיימות אפשרויות חדשות לשימוש ב- Whiteboard - הוספת לוחות מתוך תבניות קיימות על פי נושאים, עריכת תבניות בהתאם לצורך, צפייה בלוחות ששותפו איתי, אפשרות להמשך עבודה על הלוח גם לאחר סיום המפגש. הלוחות החדשים מאפשרים לסטודנטים להעלות חומרים ולשתף אותם.

1. בחירת לוח



1. בסרגל הזום נלחץ על
 2. נלחץ על לשונית Templates
 3. נבחר נושא
 4. נבחר תבנית, כל התבניות, ניתנות לעריכה
- [לסרטון הדרכה](#) (באנגלית)
 - [סרטון הדרכה לשימוש בתבניות](#) (באנגלית)

גרסה חדשה של Whiteboard (המשך)

2. הפעלת לוח

How do you want to open the board?

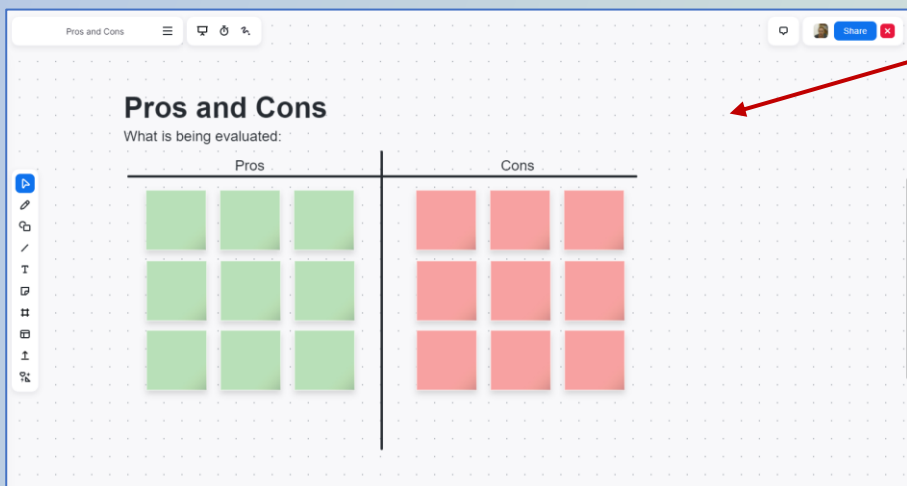
Collaborating
Meeting participants are granted edit permission.

Presenting
Meeting participants are granted view permission and the board is opened in presentation mode.

Allow persistent access to verified meeting participants after closing the whiteboard.

Host will own the whiteboard

Cancel **Create**



1. לאחר בחירה בתבנית נלחץ על שימוש בתבנית **Use Template**
2. ייפתח חלון ובו נבחר את אופן השיתוף
3. נלחץ על **Create**
4. ייפתח הלוח בחלון הפגישה
5. ניתן לשתף את הקישור ללוח ב-Chat
6. ניתן להמשיך ולעבוד על הלוחות גם מחוץ למפגש [לחצו להסברים נוספים](#) (בעברית)

המכללה האקדמית בית ברל
الكلية الأكاديمية بيت بيرل
Beit Berl College



המרכז להוראה ולמידה
مركز تدريس وتعلم
The Teaching & Learning Center

חידושים בחדרי קבוצות

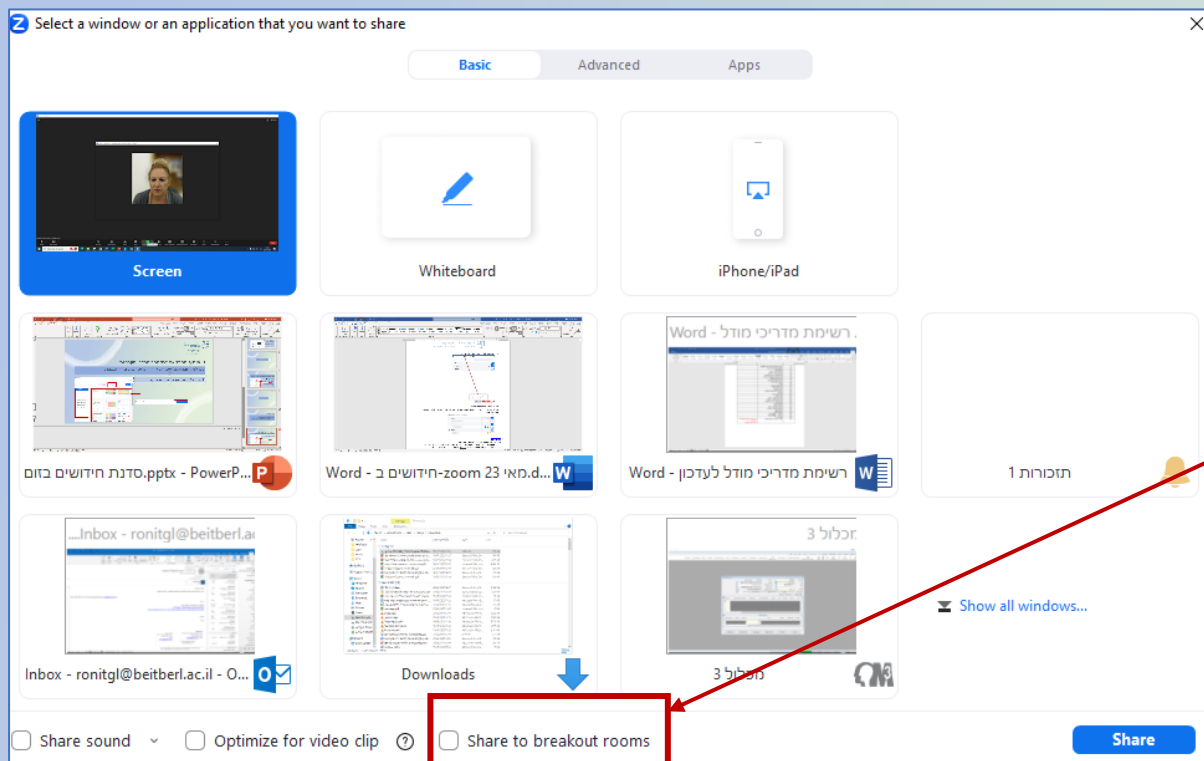
חידושים בחדרי קבוצות

- קיימות אפשרויות חדשות לשימוש בחדרי קבוצות, אפשרויות אלו מסייעות למרצה לנהל את הלמידה בחדרי הקבוצות בצורה פשוטה ויעילה.
- 1. שיתוף מהמליאה לכל אחד מחדרי הקבוצות
- 2. שליחת הודעות אודיו/טקסט לכל אחד מחדרי הקבוצות
- 3. בדיקת מצב ההשתתפות של כל אחד מהסטודנטים בחדרי הקבוצות נוכל לקבל אינדיקציה מי מהסטודנטים עם מצלמה/מיקרופון פתוחים, מי מהסטודנטים משתף מסך ועוד...
- [מדריך לשימוש בחדרי קבוצות](#)



1. שיתוף מהמליאה לכל אחד מחדרי הקבוצות

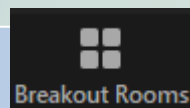
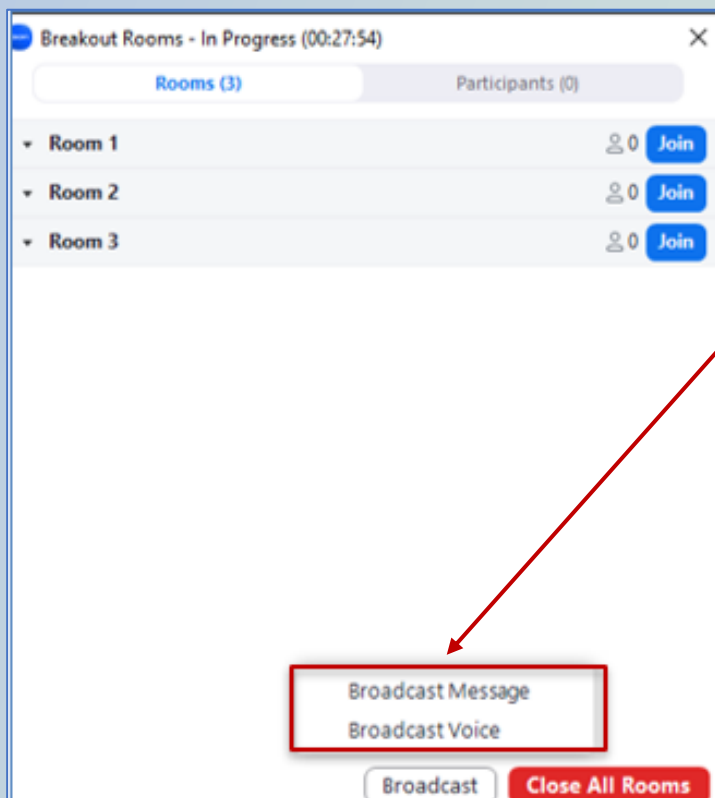
נוכל לשתף חלון/יישום/מסמך עם כל אחד מהסטודנטים בחדרי הקבוצות



1. בסרגל הזום נלחץ על לחצן השיתוף
2. נבחר את היישום לשתוף
3. נסמן את התיבה Share to breakout rooms
4. כל מה שאנחנו משתפים במליאה ישותף גם לחדרים

2. שליחת הודעות אודיו/טקסט לכל אחד מחדרי הקבוצות

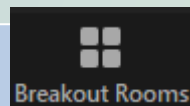
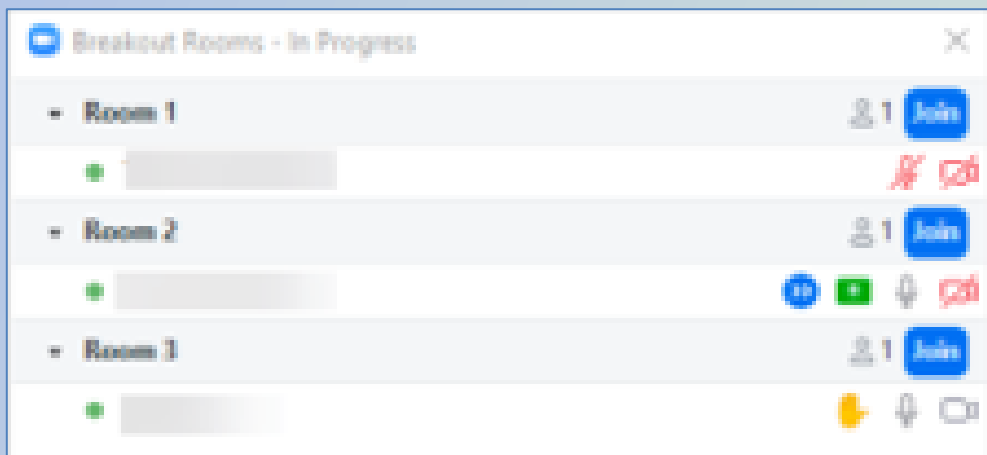
בזמן שהסטודנטים נמצאים בחדרי הקבוצות נוכל לשלוח להם הודעת טקסט או אודיו כדי לתת הנחיות על המשימה ו/או להזמין אותם חזרה למליאה וכד'



1. בסרגל הזום נלחץ על לחצן הקבוצות
2. נבחר האם לשלוח הודעת טקסט או לשדר הודעת קולית
3. תיפתח חלונית שתאפשר להקליד הודעת טקסט ו/או להקליט הודעה
4. ההודעה תשלח לכל חדרי הקבוצות

3. בדיקת מצב ההשתתפות של הסטודנטים בכל אחד מחדרי הקבוצות

1. בזמן שהסטודנטים נמצאים בחדרי הקבוצות, נוכל לקבל אינדיקציה מי מהסטודנטים עם מצלמה/מיקרופון פתוחים. מי מהסטודנטים משתף מסך ועוד...



1. בסרגל הזום נלחץ על לחצן הקבוצות
2. נוכל לראות בכל חדר את רשימת הסטודנטים המשתתפים
3. נוכל לראות מי עם מצלמה פתוחה, מי משתף וכד'

המכללה האקדמית בית ברל
الكلية الأكاديمية بيت بيرل
Beit Berl College



המרכז להוראה ולמידה
مركز تدريس وتعلم
The Teaching & Learning Center

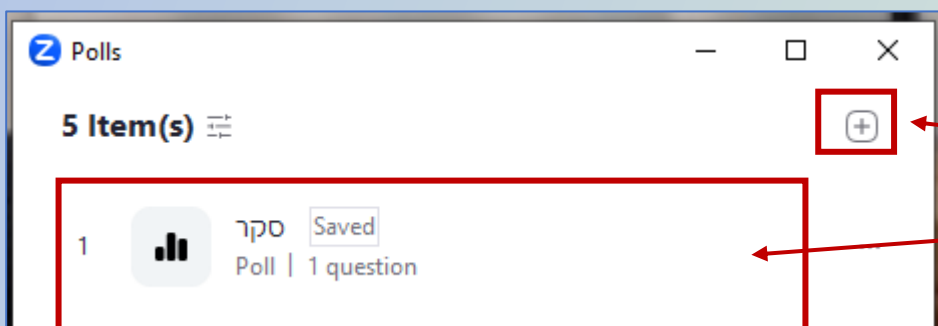
סקרים ומבחנים

סקרים ומבחנים

1. קיימת אפשרות להוסיף סקרים במהלך פגישה רגילה או להכין את הסקר מראש לשימוש בפגישה
 2. לסקר נוספו סוגי שאלות חדשים כולל האפשרות להוספת תמונה וכד', ניתן לפתוח חדרי קבוצות בהתבסס על תשובות המשתתפים בסקר וניתן להפוך את הסקר לבוחן
 3. ניתן לשמור את הסקר / בוחן לשימוש עתידי במפגש נוסף
 4. ניתן להוסיף גם סקר בסיום מפגש, המאפשר למרצה לקבל מידע על התנהלות המפגש, שביעות הרצון וכד'. הסקר יופיע מיד עם סגירת המפגש (סקר זה ניתן להגדרה רק מפגישה מתוזמנת)
- סקרים ומבחנים מאפשרים לגוון את ההוראה ולהפוך אותה ללמידה פעילה וגם לקבל משוב לאחר המפגש על תכני המפגש והתנהלותו

1. הוספת סקר

נוכל להוסיף סקר תוך כדי פגישה או מראש



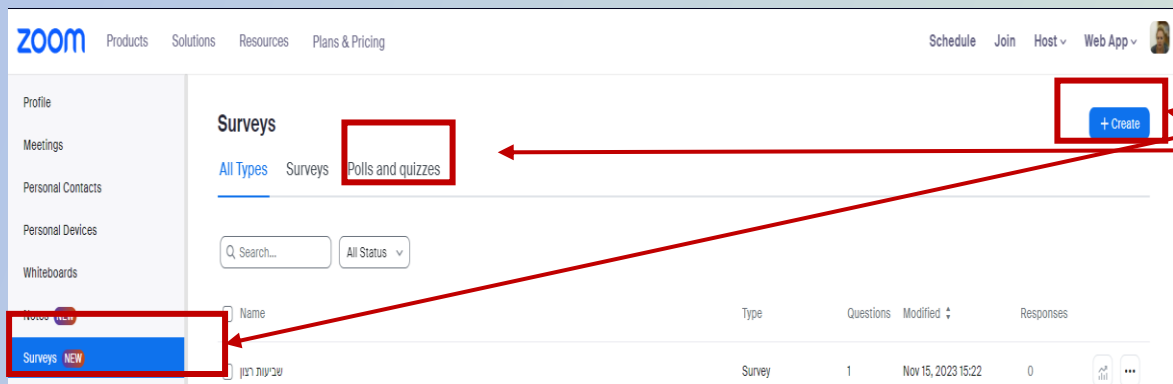
- להוספת סקר תוך כדי פגישה נלחץ בסרגל הזום על לחצן הסקרים
- נוכל ליצור סקר חדש או להפעיל סקר קיים
- נוכל ליצור סקר מראש ביישום ה-Zoom,

שאותו נפעיל במהלך הפגישה

1. בחלון היישום נלחץ על Survey

2. נלחץ על Polls and quizzes

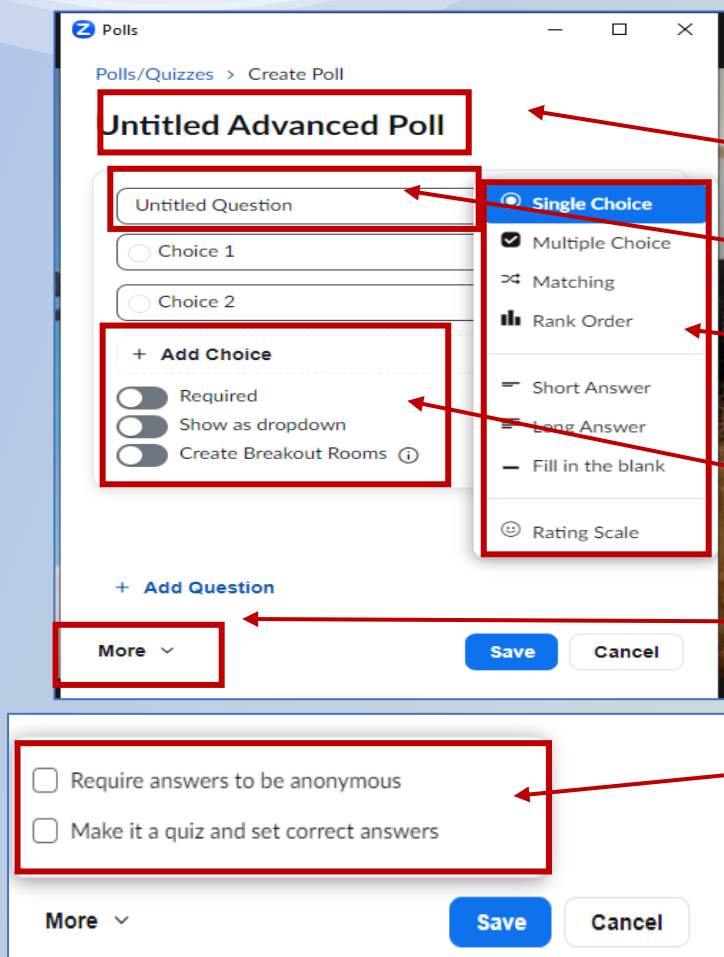
3. נלחץ על Create



• להרחבה והסברים נוספים

• לסרטון הסבר (באנגלית)

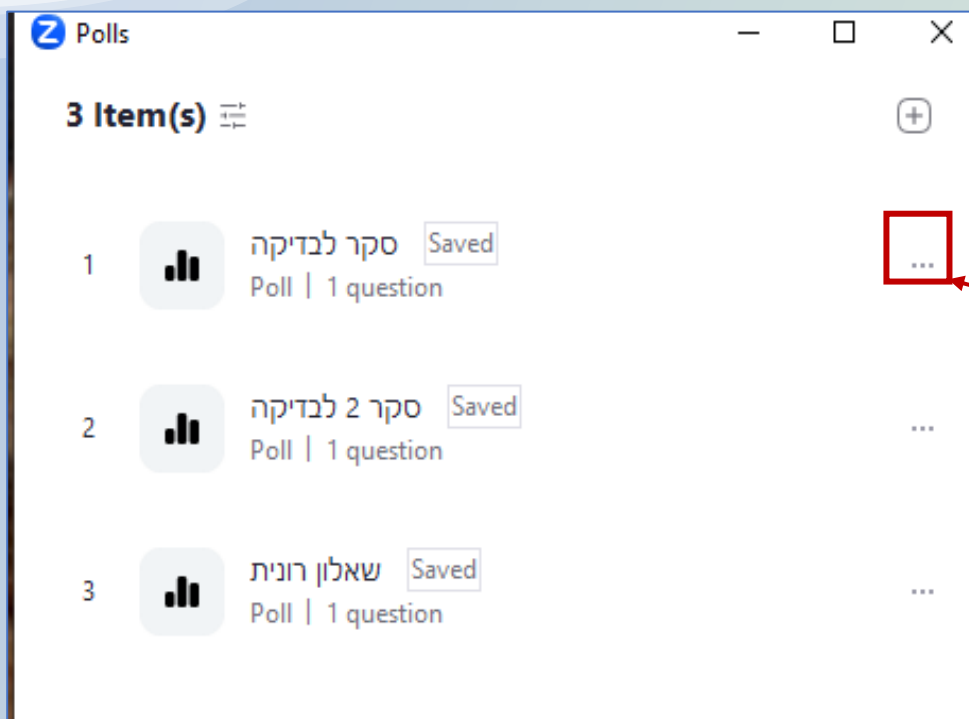
2. סוגי שאלות חדשים, יצירת חדרי קבוצות על בסיס התשובות והגדרת סקר כבוחן

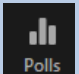



נוספו לסקר סוגי חדשים, כולל האפשרות להוסיף תמונה לשאלה, הגדרת חדרי קבוצות על בסיס התשובות והגדרת הסקר כבוחן

1. הקלדת שם הסקר
2. הקלדת תוכן השאלה
3. בחירת סוג השאלה
4. הגדרת אפשרויות שאלה, כולל הגדרת חדרי קבוצות על בסיס התשובות
5. לחיצה על More תאפשר להשיב תשובות אנונימיות או להפוך את הסקר לבוחן
6. כל סקר/בוחן שיצרנו נשמרים במאגר לשימוש עתידי

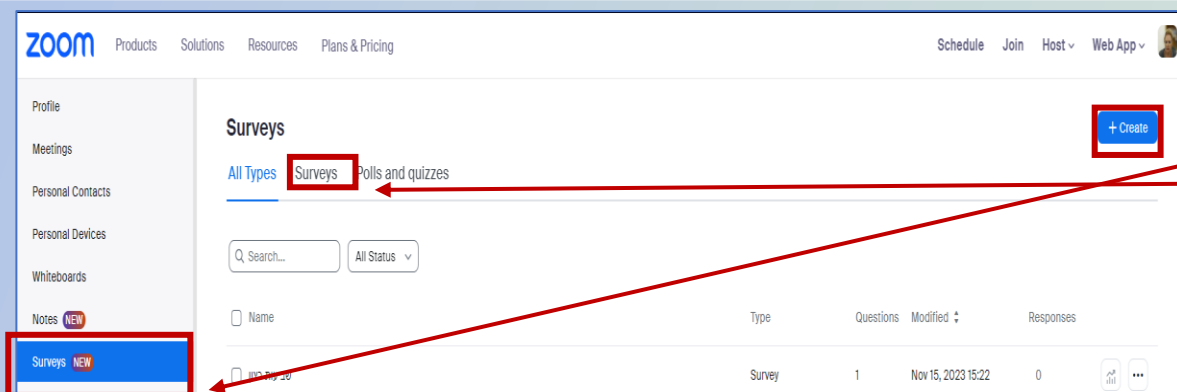
3. שימוש בסקר שנשמר במאגר



1. ניכנס למפגש זום ונלחץ על לחצן הסקרים 
2. נקבל רשימת סקרים שנוכל לעשות בהם שימוש חוזר
3. נוכל לערוך את הסקר ו/או לשכפל אותו באמצעות לחיצה על הלחצן 

4. הוספת סקר בסוף מפגש

ניתן להוסיף גם סקר בסיום מפגש. סקר סוף מפגש יכול לשמש להבעת שביעות רצון מהמפגש/התכנים וכדומה. או סקר משוב הכולל תובנות, מה נלמד במפגש ועוד (סקר זה ניתן להגדרה מחלון הגדרות הזום).



1. בחלון היישום נלחץ על Survey

2. נלחץ על Surveys

3. נלחץ על Create

4. נגדיר את השאלת

5. בסיום הגדרה נקבל קישור לסקר, נעתיק אותו. נוכל להדביק אותו בצ'אט לקרא

סיום המפגש

6. לצפייה בתוצאות הסקר במהלך/סוף מפגש ניתן להיכנס לדוחות

[לצפייה בדוחות מתוך ה-moodle](#)

[לצפייה בדוחות מחוץ ל-moodle](#)

[סרטון הסבר](#)



סיכומי שיעור על גבי הקלטת מפגש

סיכומי שיעור על גבי הקלטת מפגש

הגדרת סיכום על גבי ההקלטה, מאפשרת ליצור דגשים ותקציר של השיעור המוקלט. אפשרות זו קיימת רק באופציית ההקלטה לענן. לאחר ההקלטה נוכל להוסיף ולערוך ראשי פרקים, הכוללים תקציר. אפשרות זאת מסייעת לסטודנט לקבל מידע לגבי השיעור המוקלט.

Smart Chapters

Edit Smart Chapters

From 00:00
הגדרות

Chapter Title *

Domain Lang

Chapter Text *

Daniel wants Google to let him go back to his domain name.

Save Cancel

1. יש להיכנס להקלטה בענן
 2. נלחץ על Edit Smart Chapter
 3. נגדיר שם לפרק
 4. נוסיף תוכן/תקציר
 5. נלחץ על שמירה
 6. ניתן להוסיף פרקים נוספים
- להרחבה והסבר נוסף

המכללה האקדמית בית ברל
الكلية الأكاديمية بيت بيرل
Beit Berl College



המרכז להוראה ולמידה
مركز تدريس وتعلم
The Teaching & Learning Center

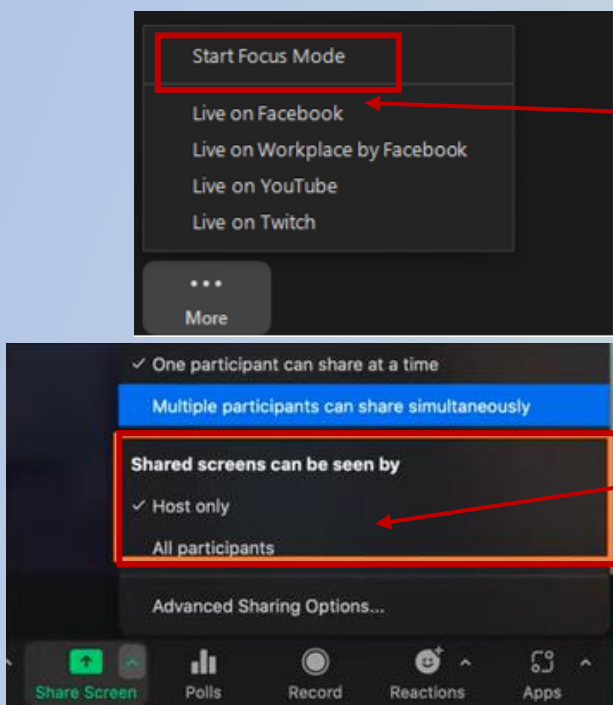
מיקוד למידה

מיקוד למידה

1. Focus mode - מאפשר למרצה להחליט שבזמן מפגש במליאה המשתתפים יוכלו לצפות רק בתמונה של עצמם, בתמונת המרצה ובדובר נוסף ותמונות המשתתפים האחרים לא יוצגו
 2. Immersive View - תצוגה זו מאפשרת להציג את המשתתפים בתצוגת גלריה שונה, על פי בחירת המרצה. תצוגה זו שמה דגש על המציגים/הדוברים
 3. דגשים של מרצה על גבי מסך שיתוף - אופציה זו מסייעת למקד את הצפייה במתרחש במסך השיתוף
- אפשרויות אלו מסייעות לסטודנט במיקוד הלמידה

1. Focus mode

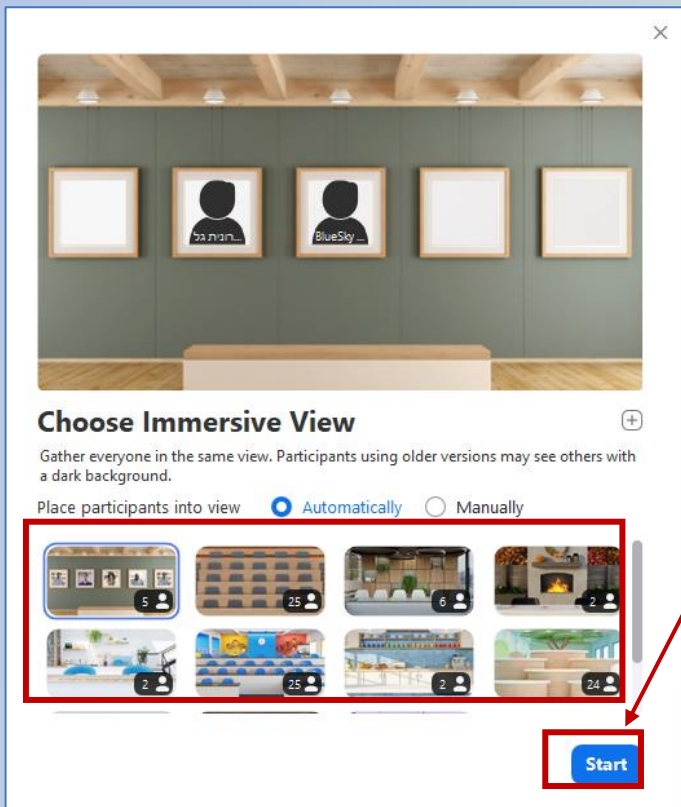
Focus mode - מרצה יכול להחליט שבזמן מפגש במליאה המשתתפים יוכלו לצפות רק בתמונה של עצמם, בתמונת המרצה ובדובר נוסף ותמונות המשתתפים האחרים לא יוצגו, המטרה של פונקציה זו היא למקד את הלמידה, ללא הסחת דעת מהמשתתפים האחרים בפגישה.



1. בחלון המפגש נלחץ בסרגל על More
 2. נלחץ על Start Focus Mode
 3. כאשר הסטודנטים עובדים באופן עצמאי וסטודנט בודד, נתקל בבעיה, הוא יכול לשתף מסך רק עם המרצה, סטודנט צריך ללחוץ על לחצן השיתוף ולבחור בשיתוף ה- Host בלבד.
 4. להפסקת פונקציה זאת, נלחץ שוב על More ונבחר Stop Focus Mode
- [לחצו לסרטון הסבר](#)

2. Immersive View

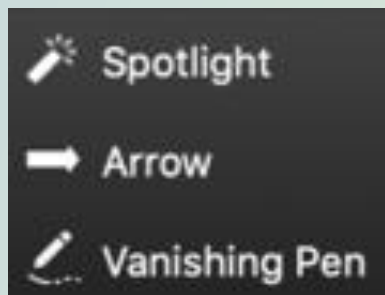
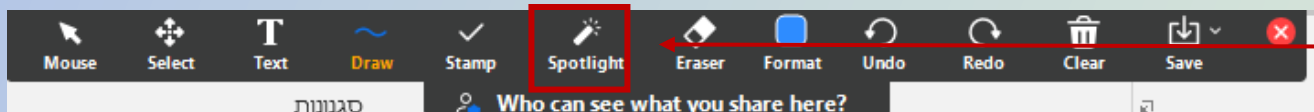
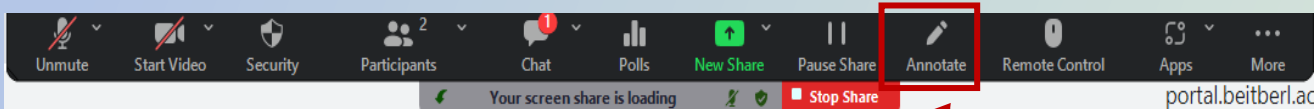
Immersive View - תצוגה זו מאפשרת להציג את המשתתפים בתצוגת גלריה שונה, על פי בחירת המרצה. תצוגה זו שמה דגש על המציגים/הדוברים



1. בחלון המפגש נלחץ על לחצן View, ובתפריט נבחר בתצוגת Immersive
 2. נבחר את התצוגה הרצויה מהגלריה ונלחץ על Start
 3. ניתן לשנות את התצוגה בלחיצה חוזרת על View ובחירת התצוגה הרצויה
- להסבר נוסף [צפו בסרטון](#)

3. דגשים של המרצה על גבי מסך השיתוף

דגשים של מרצה על גבי מסך השיתוף - אופציה זו מסייעת למקד את הצפייה במתרחש במסך השיתוף



1. נשתף מסך
2. בסרגל השיתוף נלחץ על Annotate
3. נלחץ על Spotlight
4. נבחר בסוג ההדגשה הרצוי

המכללה האקדמית בית ברל
الكلية الأكاديمية بيت بيرل
Beit Berl College

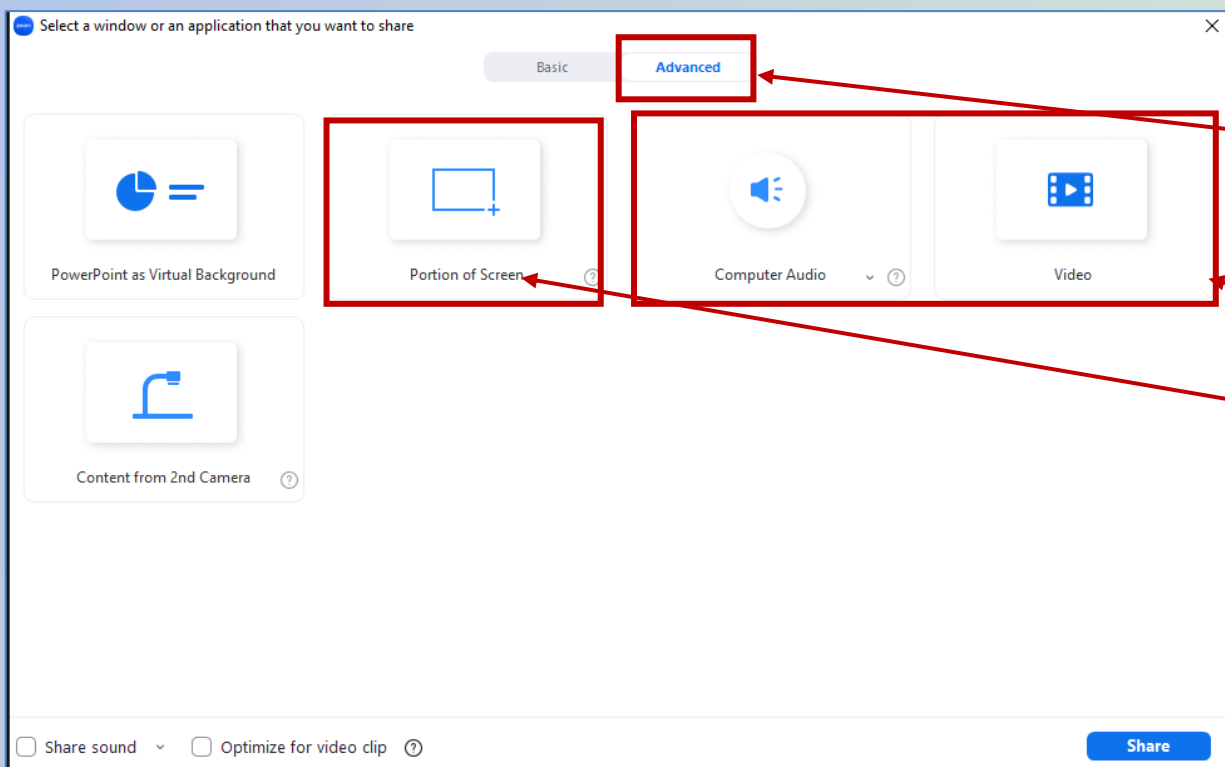


המרכז להוראה ולמידה
مركز تدريس وتعلم
The Teaching & Learning Center

שיתופים מתקדמים

אפשרויות חדשות בשיתוף מסך

קיימות אפשרויות חדשות המסך השיתוף - שיתוף מסך חלקי, שיתוף וידאו ושיתוף אודיו מהמחשב



1. בסרגל הזום נלחץ על Share Screen
2. בחלונית שתיפתח נלחץ על לשונית Advances
3. לשיתוף סרטון/אודיו מומלץ לבחור באפשרות המתאימה
4. ניתן לשתף גם מסך חלקי

המכללה האקדמית בית ברל
الكلية الأكاديمية بيت بيرل
Beit Berl College



המרכז להוראה ולמידה
مركز تدريس وتعلم
The Teaching & Learning Center

חידושים בצ'אט

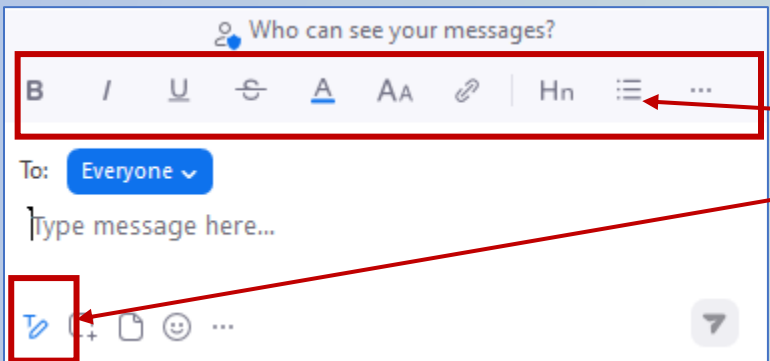
חידושים בצ'אט

• ישנן 4 אפשרויות חדשות לשימוש בצ'אט

1. עריכת טקסט
2. לכידת מסך
3. הוספת קבצים
4. הוספת סמליל (אימוג'י)

1. עריכת טקסט

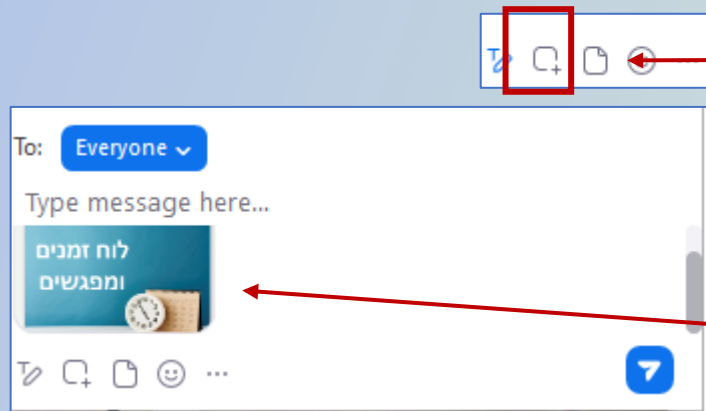
עריכת הטקסט בצ'אט, מבחינה גרפית - גודל הטקסט, הדגשה, טקסט נטוי, קו תחתון הוספת צבע לטקסט, היפר קישור ועוד.
פעולה זו עוזרת להדגשת הטקסט שמופיע בצ'אט. ו/או להוספת מידע נוסף על זה המופיע במידע ששיתף המרצה.



- 1. נלחץ על לחצן העריכה
- 2. ייפתח סרגל, נבחר את האופציה הרצויה

2. לכידת מסך

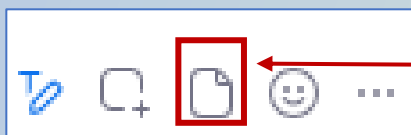
לכידת מסך יכולה לעזור למרצה למקד את דבריו או לאפשר לסטודנט לשאול שאלה ממוקדת על חלון השיתוף שהציג המרצה.



1. נלחץ על הלחצן
2. באמצעות העכבר נוכל לסמן את השטח ללכידה, נוכל להוסיף עליו סימנים (חיצים וכד')
3. בסיום הפעולה נלחץ בסרגל שנפתח על Capture
4. השטח שלכדנו יוצג בצ'אט

3. הוספת קבצים

משתמש יכול להוסיף לצ'אט קבצים מהמחשב שלו



1. נלחץ על לחצן
2. נבחר את הקובץ הרצוי מהמחשב

4. הוספת סמליל (אימוג'י)



1. נלחץ על הלחצן
2. נבחר בסמליל (אימוג'י) הרצוי

המכללה האקדמית בית ברל
الكلية الأكاديمية بيت بيرل
Beit Berl College

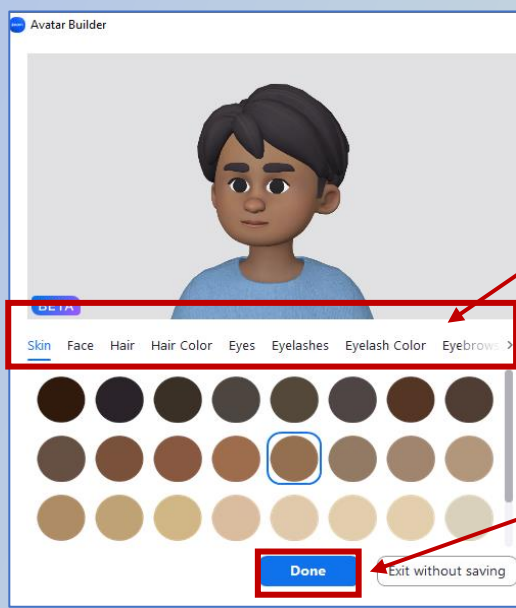
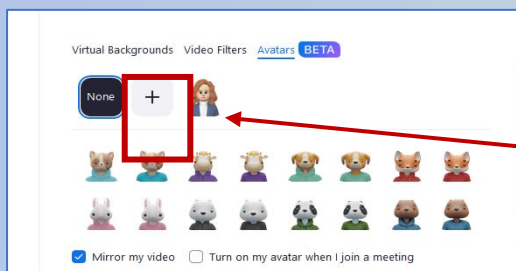


המרכז להוראה ולמידה
مركز تدريس وتعلم
The Teaching & Learning Center

שימוש באווטר

יצירת אווטר

תוכנת זום מאפשרת לבחור דמות אווטר שתייצג אותנו בחלון הזום (במקום התמונה שלנו). ניתן לבחור מתוך דמויות אווטר קיימות או לייצר דמות אווטר אישית



1. בתפריט הראשי של זום, לוחצים על החץ ^ שבלחצן Start video
2. מן התפריט שנפתח בוחרים באפשרות Choose Avatar...
3. בחלונית לוחצים על לחצן ה +
4. ליצירת אווטר אישי, נבחר את הפרמטרים הרלוונטיים
5. בסיום נלחץ על Done

ניתן לתרגל מספר נושאים:

- עיצוב אווטר אישי והחלפתו בתמונת המשתמש
- חידושים בצ'אט
- אם אתם רוצים לתרגל נושאים נוספים, בשעה הקרובה שלאחר המפגש אהיה זמינה לשאלות שלכם בטלפון. מי שירצה לתרגל יוכל לשלוח לי קישור למפגש זום שבו יוכל לתרגל את הנושאים שהזכרנו במפגש.



תרגול



ייעוץ, הדרכה ותמיכה

רוצים עזרה?

בכל שאלה, תהייה והתלבטות אנחנו כאן,

צוות מרכז להוראה ולמידה

דוא"ל: T.L.Center@beitberl.ac.il



מרצים, הצטרפו לקבוצות ה-Whatsapp שלנו: המרכז להוראה ולמידה



קהילה לומדת - בית ברל
קבוצה דינמית המיועדת לשיח פתוח בין מרצי המכללה בנושא הוראה באקדמיה.

המרכז להוראה ולמידה
רשימת תפוצה למשלוח הודעות חיוניות, ללא אפשרות להשיב עליהן, עבור עדכונים ופרסומים שוטפים של המרכז להוראה ולמידה.

הקלק להצטרפות

* הקבוצות מיועדות למרצים.

