



CHANGE!

- ענבל – פעילות מקצועות – 10-20 דק'
- מיה – פתיחה כללית +CHANGE טיזרים – 20 דק'
- דיון בקבוצות – 15 דק'
- רימונה – אתר – 5 דק'



www.mentimeter.com



כנסו לקישור שנשלח בצ'ט וענו על השאלות.

Event/Place/Date/Name

2



CH
AN
GE!

CHANGE

CHAlleNging Gender (In)EQuality in Science and Research



RWTHAACHEN
UNIVERSITY



NIB
NACIONALNI INŠTITUT ZA BIOLOGIJO

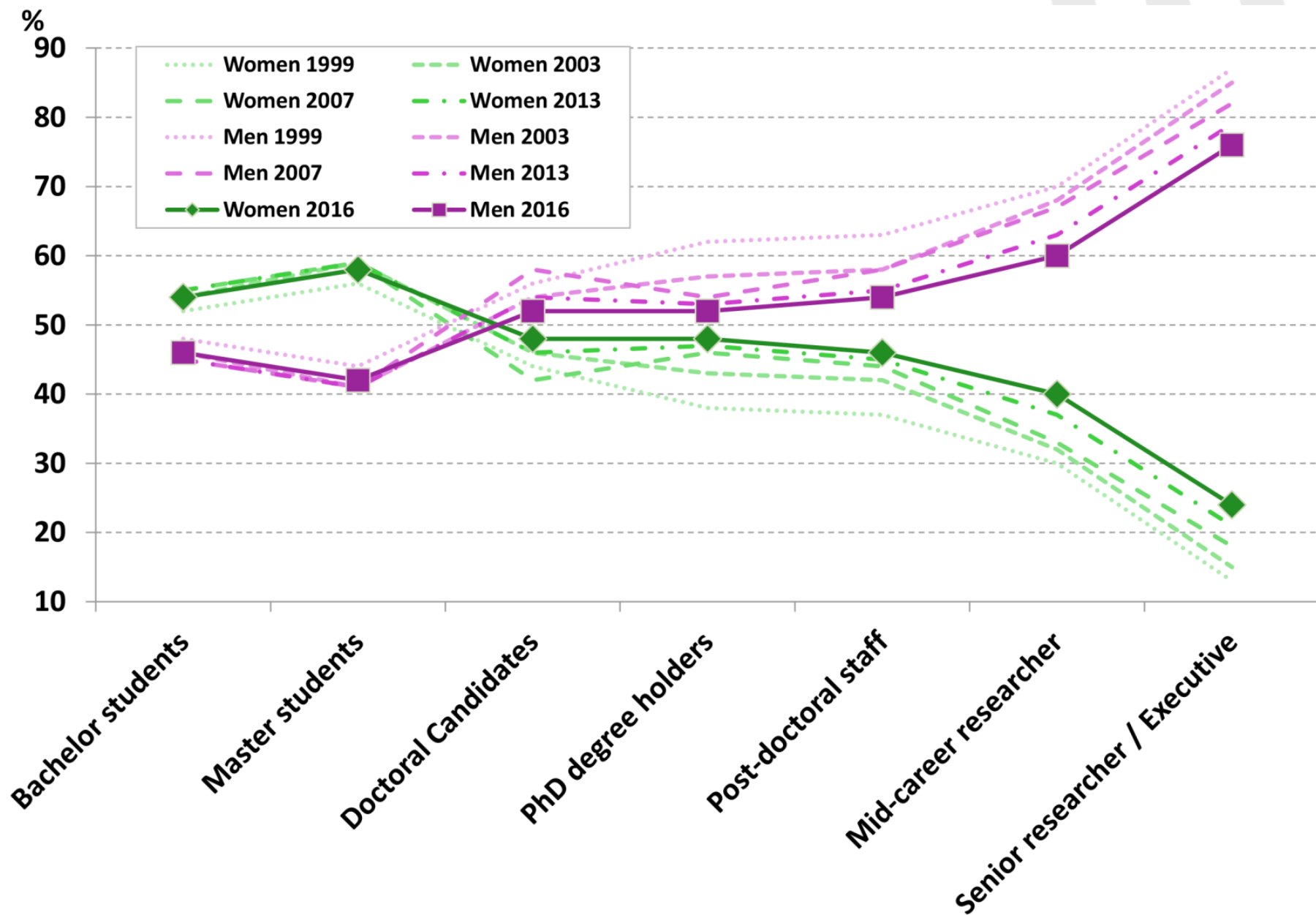
 **Fraunhofer**
IFAM

המכללה האקדמית בית ברל
الكلية الأكاديمية بيت بيرل
Beit Berl College



This project has received funding from the European Union's Horizon 2020 Research & Innovation Programme under Grant Agreement no. 787177.

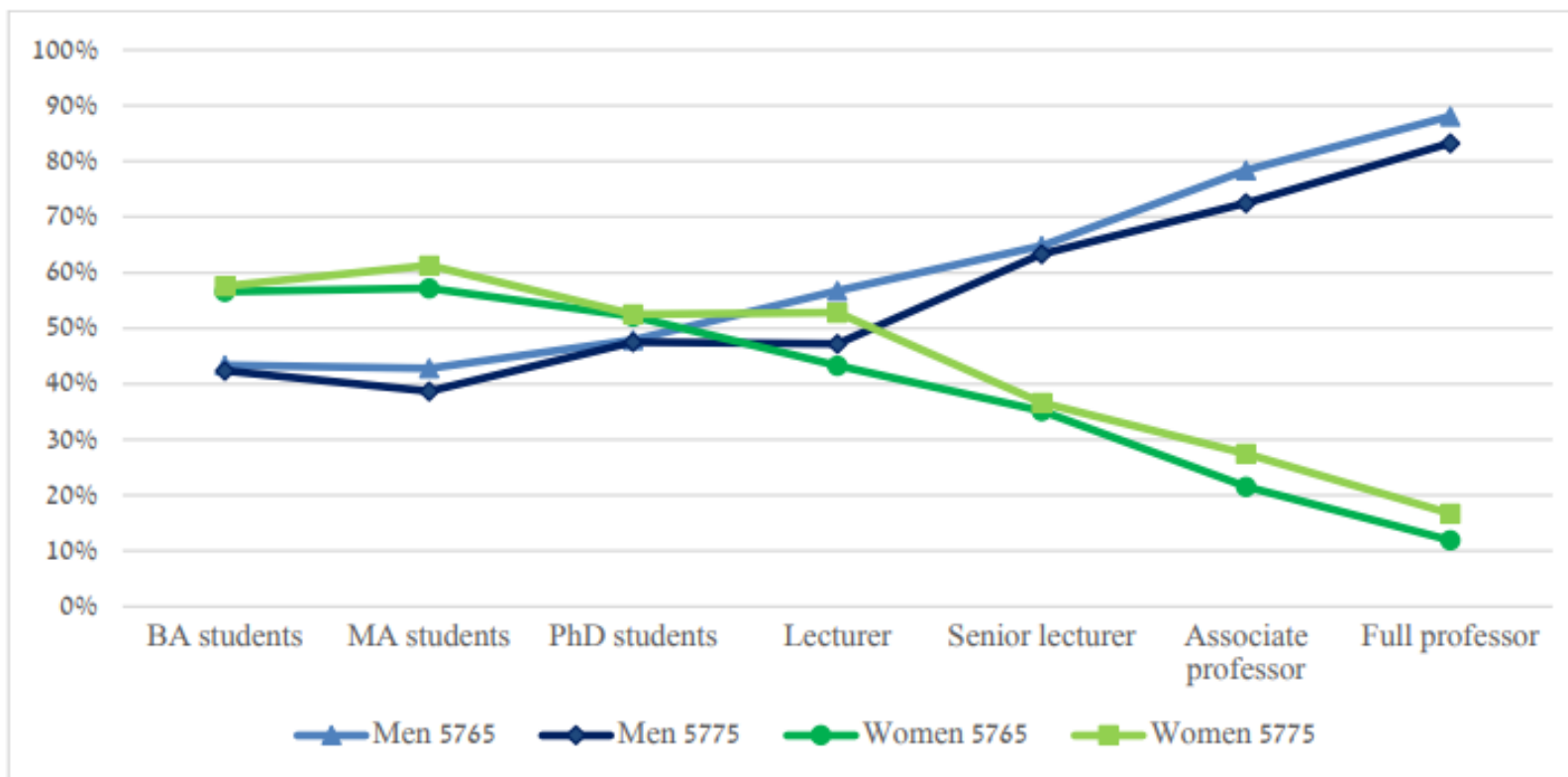
Figure 1. Proportion (%) of men and women in a typical academic career, students and academic staff, EU-28, 1999-2016 | Source: She Figures 2018 and 2015



Source:

<https://euraxess.ec.europa.eu/worldwide/south-korea/status-update-gender-equality-research-careers-europe-she-figures-2018>

* "עקומת המספרים" - יחס נשים-גברים באקדמיה



5765 = תשס"ה - 2004/5
 5775 = תשע"ה - 2014/15

* Michal Lerer, M., Avgar, I. and Tal-Sapiro, O. (2018), *Representation of Women in the Israeli Academia – Compilation of Data – Submitted to the Committee on the Status of Women and Gender Equality*, The Knesset Research and Information Center, Jerusalem.

<https://main.knesset.gov.il/EN/activity/mmm/me040618.pdf>

The "Scissor Curve" - the rate of men and women in various stages of the academic track in 2004/5 and 2014/15

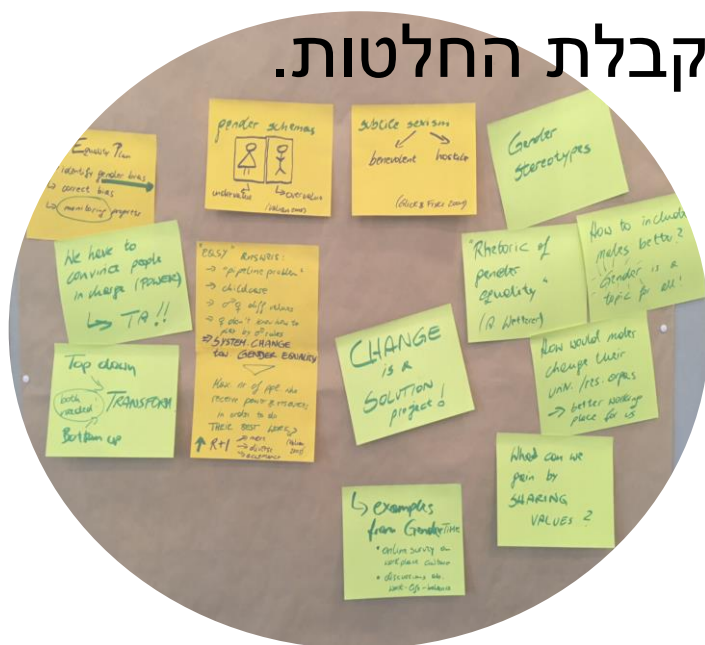


מטרות CHANGE

1) הסרת חסמים בגיוס, שימור וקידום קריירה של נשים חוקרות.

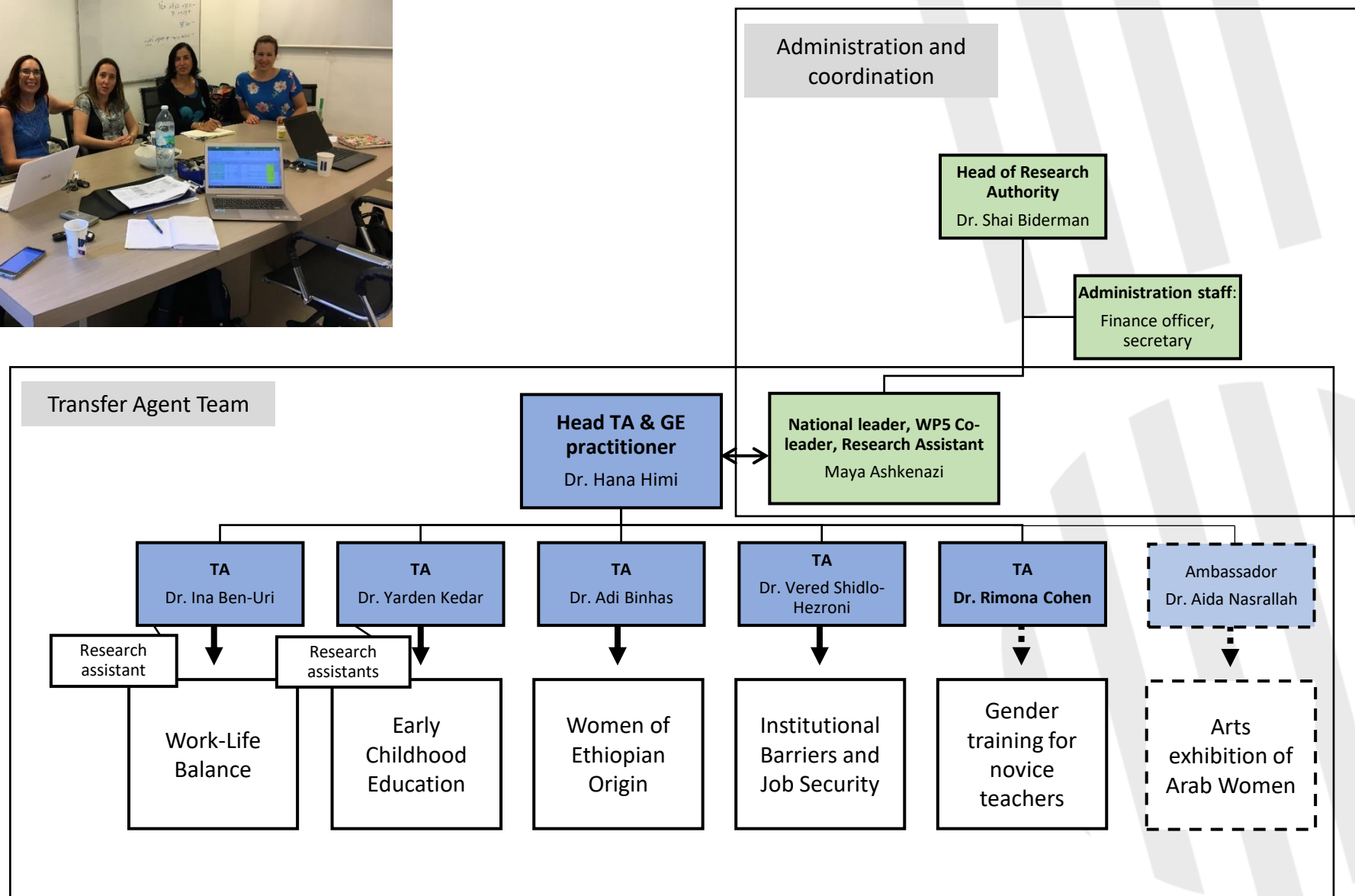
2) טיפול ומענה לחוסר איזון מגדרי בתהליכי מדיניות וקבלת החלטות.

3) חיזוק המימד המגדרי בתכניות מחקר.





BBC CHANGE Team



TA – Transfer Agent
 GE – Gender Equality
 WP - Workpackage

Additional ambassadors - - - - -



על אובייקטיביות במדע ובחיים בכלל....

מיה אשכנזי

האם המדע אובייקטיבי? האם הגמל יכול לראות את הדבשת של עצמו? עד כמה המדענים מודעים למגבלות של עצמם והאם כולנו חלק מאותו סיפור? בהרצאה נדגים בצורה חווייתית ומשעשעת הטיות בלתי מודעות במדע ובחיים בכלל... מובטח חומר רב למחשבה שלא ישאיר אתכם אדישים!

THE CAMEL CANNOT SEE ITS OWN HUMP.

- ARABIC SAYING

www.RockPaperScissorsInc.com

האם המדע אובייקטיבי?

אובייקטיביות – נקבה

1. הסתמכות על המציאות ועל עובדות כפי שהן, ללא דעות מוקדמות, אמונות או אג'נדות
2. חוסר עניין אישי במחלוקת. "בוא ניתן ליותם לשפוט את הנושא, יש לו אובייקטיביות."

מה צבע הנעל?

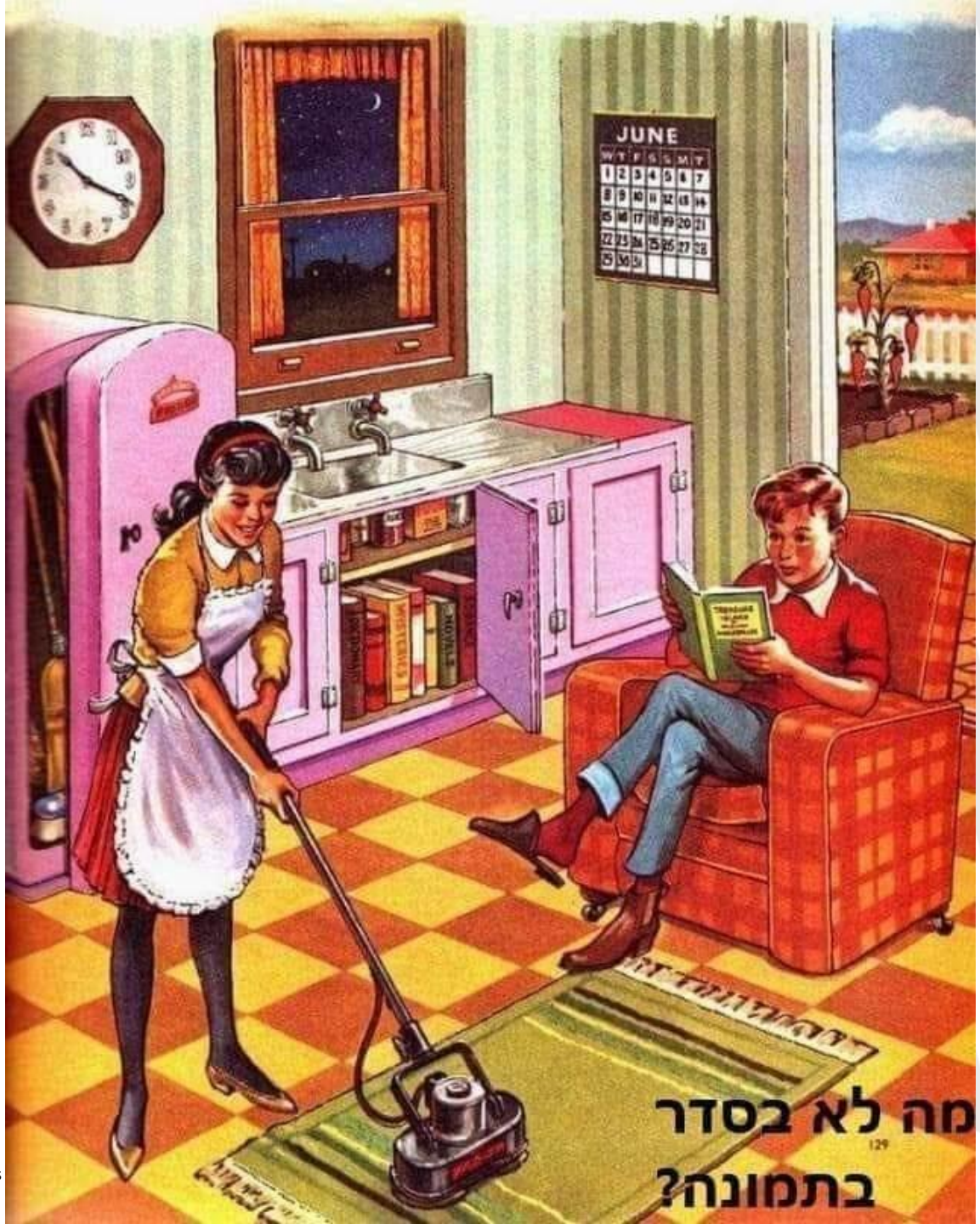




מה צבע השמלה? CH

AN
GE!

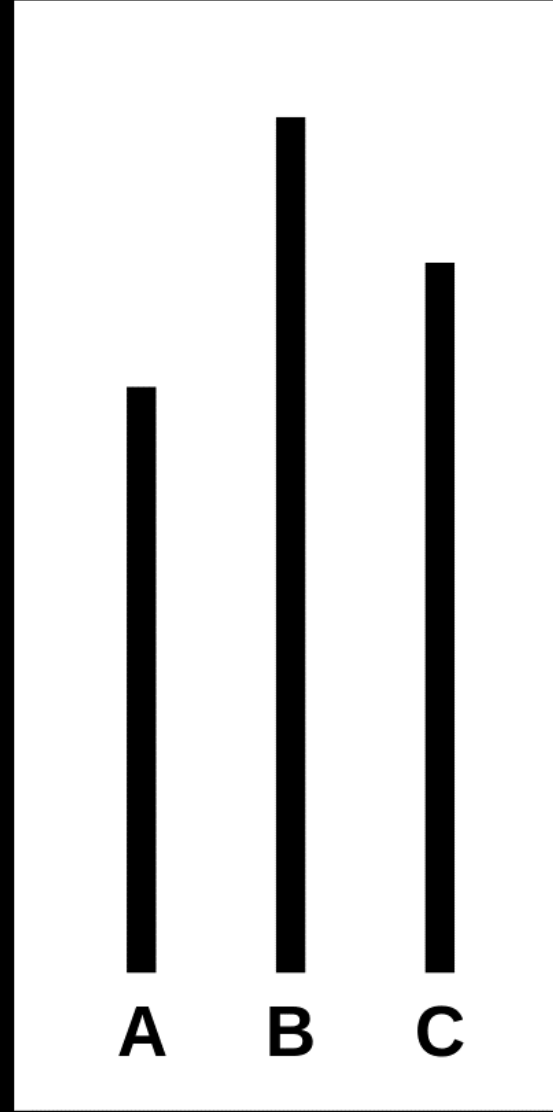
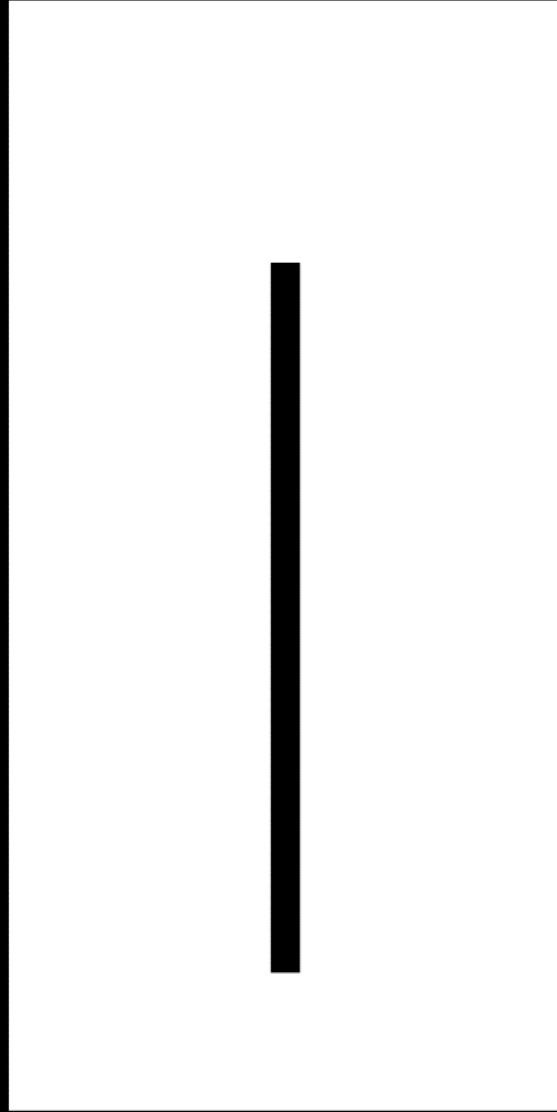




CH
AN
GE!

מה לא בסדר
בתמונה?
129

מהו אורך הקו השמאלי?



CH
AN
GE!





מהי הטיה קוגניטיבית?



הטיה קוגניטיבית היא טעות שיטתית בחשיבה, המתרחשת כאשר אנשים מעבדים ומפרשים מידע בעולם הסובב אותם. היא משפיעה על תפיסה, זיכרון, חשיבה, שיפוט והחלטות.

קשה לשלוט
בזה

נמצא אצל
כולם

זה נורמלי



אב ובנו היו מעורבים בתאונת דרכים. האב נהרג במקום, ואילו הבן נפצע קשה.
הבן פונה באמבולנס לבית החולים והוכנס באופן מיידי לחדר ניתוח.

The doctor arrived and said:

***“Oh my God,
it’s my son!”***

WHO IS THE DOCTOR?



ואיך כל זה קשור אלינו?



דיון בקבוצות – 15 דק'

- איך ההטיה המגדרית באה לידי ביטוי בעבודתי כמורה ואיך אני יכול/ה לקדם חשיבה מגדרית-שוויונית בכיתה?
- לשתף רעיונות בפדלט:

<https://padlet.com/inbalbar21/dlcjiq8wi86w9d2g>

הצגת אתר חינוך לעדשה מגדרית

https://www.beitberl.ac.il/academic/faculties/education/porsim_kanaf/gender



חינוך לעדשה מגדרית

פעילויות לפיתוח רגישות והוגנות מגדרית
בהכשרת עובדי ועובדות חינוך בהכשרה
ובשלב הכניסה להוראה

The graphic features a large black female symbol (a circle with a vertical line) on the left, followed by a black arrow pointing to the right. The arrow's shaft has a small purple square at its base. To the right of the arrow is the title 'חינוך לעדשה מגדרית' in large black Hebrew font. Below the title is a paragraph of text in smaller black Hebrew font. The entire graphic is enclosed in a thin green border. There are several small colored squares (orange, yellow, blue, red, green) scattered around the graphic, some connected to thin vertical lines.

לסיכום

• האם המדע אובייקטיבי?

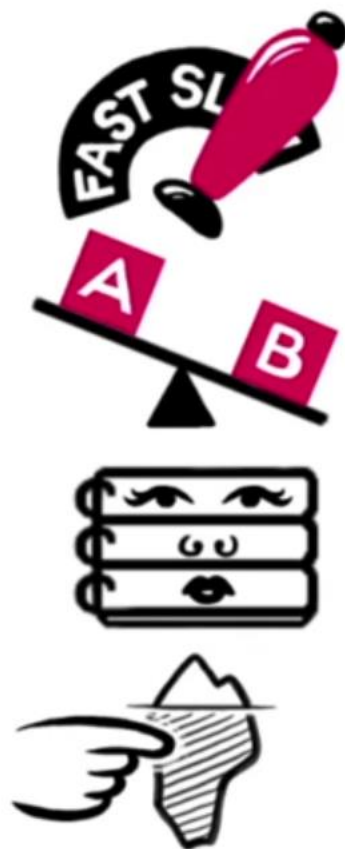
לא ממש...

בגלל הטיות
קוגניטיביות

• למה?...

- מודעות
- חשיבה ביקורתית
- ספקנות

• אז מה לעשות?...



DELIBERATELY
SLOW DOWN
DECISION MAKING

RECONSIDER
REASONS FOR DECISIONS

QUESTION
CULTURAL STEREOTYPES

MONITOR
EACH OTHER FOR
UNCONSCIOUS BIAS

תודה רבה!

- מודעות
- חשיבה ביקורתית
- ספקנות

CH
AN
GE!

תודה רבה!

www.change-h2020.eu

ד"ר חנה חימי: hanah@beitberl.ac.il

ד"ר רימונה כהן: [rimona@gmail.com](mailto:rmona@gmail.com)

מיה אשכנזי: maya.ashkenazi@beitberl.ac.il



universidade de aveiro
theoria poiesis praxis



המכללה האקדמית בית ברל
الكلية الأكاديمية بيت بيرل
Beit Berl College



This project has received funding from the European Union's Horizon 2020 Research & Innovation Programme under Grant Agreement no. 787177.