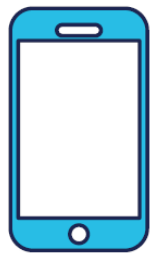


# הטענת כסף לחשבון

אפשר להדפיס מכל מקום, ומכל מכשיר, במגוון דרכים.  
אבל לפני כן, חשוב לוודא שיש כסף בחשבון ההדפסות.  
ישנן כמה אפשרויות לעשות זאת

## טלפון נייד



הורד את אפליקציית Cross Print והתחבר לחשבוןך  
בתפריט הצד יש להיכנס לעמוד Budget  
לחץ על כפתור ה + בסמוך לשם החשבון Beit Berl College  
בחר את הסכום, והכנס פרטי אשראי.

## מחשב



הכנס לחשבוןך בקוד שנשלח למייל או בקוד שקיבלת ב SMS:  
<https://me.crossprint.io/GPPSCloud/Login.aspx>  
בתפריט הצד יש לגשת ל: Budget, ולבחור את החשבון: Beit Berl College  
לרשום את הסכום, וללחוץ על Pay WITH  
בחלון שנפתח יש להזין את פרטיי כרטיס האשראי בסיום ללחוץ על שליחה.

- ❖ במידה ושם החשבון לא מופיע ב Budget יש לבצע Login באחת המדפסות במקום, לאחר מכן שם החשבון יופיע אוטומטית באפליקציה.
- ❖ סכום הכסף מופיע אך ורק לשם החשבון שנבחר יש לשים לב לאיזה חשבון מוסיפים כסף אין אפשרות להעביר סכום אשראי מחשבון לחשבון.

## לצורך רישום כרטיס סטודנט או כרטיס אחר

יש לגשת למכונת הצילום ולהעביר את הכרטיס, לאחר מכאן תתבקש לרשום את קוד הכניסה שנשלח למייל.

לכל תקלה או בעיה לפנות למוקד צילומעתיק

03-557-6200

[WWW.ZILUMATIC.CO.IL](http://WWW.ZILUMATIC.CO.IL)

כתובת למשלוח דואר: ת.ד. 15181, ראשון לציון, מיקוד 75051